

LA GACETA

00285.

de El Palacio de Hierro

**NOCHES
PALACIO**
Adéntrate en
esta fantasía

**DESCUBRE
LEÓN**

Todo sobre
El Palacio
más nuevo

**UN PALACIO
DE LA TALLA
DE LEÓN**



MI PALACIO APP

*El
Palacio de Hierro*

SOY TOTALMENTE PALACIO®

POLANCO, SANTA FE, GUADALAJARA, MONTERREY



DIOR

BLASÓN BAG

CH
CAROLINA HERRERA



j'adore
DIOR



DIOR

PURIFICACION GARCIA

ACCESORIOS | HOMBRE | MUJER







CAROLINA HERRERA



UNA EXCLUSIVA DE EL PALACIO DE HIERRO
ELPALACIODEHIERRO.COM

 D_HIERRO_
 DHIERROMX



Certificación



Corporation

CÁPSULAS HECHAS CON
ALUMINIO 100% RECICLABLE



Café tostado y molido
en cada cápsula

De venta en **El Palacio de Hierro** y elpalaciodehierro.com

NESPRESSO

Imágenes ilustrativas. Come bien.

El Palacio de Hierro

SOY TOTALMENTE PALACIO®

NOCHES PALACIO FANTASÍA

Vive una noche **mágica**

Escanea el código QR y consulta
las fechas por tienda aquí



O también, disfruta en [elpalaciodehierro.com](https://www.elpalaciodehierro.com)

OCTUBRE 7 A NOVIEMBRE 4

 ENVÍO GRATIS
#NOCHESPALACIO

 MI PALACIO APP

Consulta términos y condiciones en [elpalaciodehierro.com/nochespalacio](https://www.elpalaciodehierro.com/nochespalacio)

SAMSUNG

La pantalla que se convierte
en lienzo cuando está apagada



The Frame



Music Frame

Personaliza su diseño
con tu estilo, mientras
disfrutas tu música
favorita

DIRECTORIO

EL PALACIO DE HIERRO
ELPALACIODEHIERRO.COM

WERNER HIRSCHI
Director de Relaciones con Clientes

RAFAEL ARROYO
Director de Marketing

SOFÍA FÉLIX
Directora de Marca Palacio

CLAUDIA DELGADO
Gerente Sr. de Comercialización

GERARDO ISLAS
Gerente de Estilismo

ANGÉLICA RAMÍREZ
Gerente de Contenidos

ELI GONZÁLEZ
Gerente de Moda

VALENTINA CUÉLLAR
Coordinadora Sr. Moda y Tendencias

MARISOL BERUMEN
Gerente Operativo

EDÉN RAMÍREZ
Coordinador de Comercialización

GRUPO EXPANSIÓN

CLAUDIA CÁNDANO
Directora Editorial

KARLA ESTRADA
Head Editorial

ANDREA VILLANUEVA
Editora General

DANIELA FONSECA
Editora de Arte

REGINA LEÓN
ANA GONZÁLEZ
SAMANTHA M. GONZÁLEZ
Diseñadoras

MARÍA JOSÉ CUEVAS
Editora de Belleza

NATALIA SÁNCHEZ
Coeditora de Moda

MAITE ANTÓN
Coordinadora Editorial

ALEJANDRA PÉREZ
Redactora

COLABORADORES

Iván Aguirre, Uriel Alarcón, Edgar Azcary, Lucía Barbosa, Ulises Cruz, Rodrigo Díaz, Javier Flores, Javier Jasso, Elic Herrera, Alejandro Iñiguez, Diorella de Luna, Jorge Morales, Omar Morales, Adrián Navarrete, Eugenia Navarro, Cindy Ocampo, Felipe Pando, David Suárez.

CONTACTO COMERCIAL
Eyely Muñoz
emunozs@ph.com.mx

OCTUBRE / 2024
NO. 285



FOTO: DAVID SUÁREZ
Vestido: ULLA JOHNSON.
Joyería: TANE.
Cinturón, ISABEL MARANT.

TALENTO PALACIO



MÓNICA ELGUEA

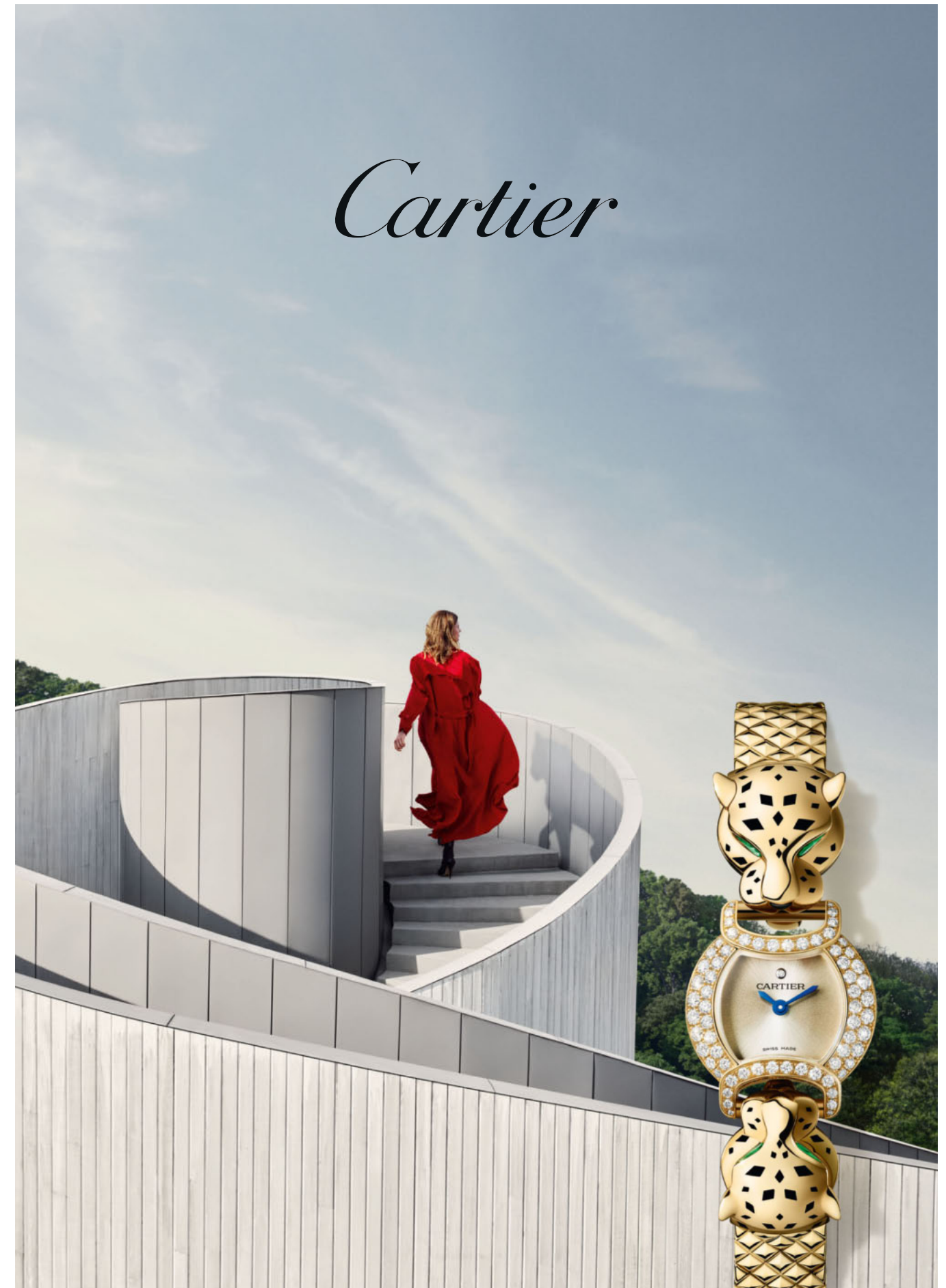
Comenzó como gerente de Presentación Visual y hoy, tras 10 años en El Palacio de Hierro, es directora de Diseño de Tiendas y Espacios Comerciales. Mónica fue la encargada de crear el concepto detrás de El Palacio de Hierro León. Esta fue una de las partes favoritas de su trabajo, ya que implicaba estudiar la historia de la ciudad. También se encarga de las remodelaciones junto a su equipo multidisciplinario, con el que disfruta mucho compartir el día a día.



La Gaceta de El Palacio de Hierro octubre 2024. Número de certificado de Reserva otorgado por el Instituto Nacional del Derecho de Autor: 04-2010-061812225500-109. Número de Certificado de Licitud de Título y Contenido: 15169. Domicilio de la publicación: Molière 222, Piso 3, Polanco 2a Sección, C.P. 11550, Ciudad de México. Imprenta: Servicios Profesionales de Impresión, S.A. de C.V., Mimosas 31, colonia Sta. María Insurgentes, Cuauhtémoc, 06430, CDMX. Distribuidor: Servicios Profesionales de

Impresión, S.A. de C.V., Mimosas 31, colonia Sta. María Insurgentes, Cuauhtémoc, 06430, CDMX. Todos los productos de las marcas mencionadas en la edición 285 de La Gaceta están sujetos a disponibilidad en tiendas. Las imágenes de los productos son ilustrativas. Las características, colores y demás detalles del producto en tienda pueden ser diversos a los de las imágenes aquí publicadas.

FOTOS: CORTESÍA.



MISIVA

OCTUBRE/285

¡EL PALACIO LLEGA A LEÓN!

Tras varios años de arduo trabajo de planeación, construcción, diseño, contratación y más, hoy por fin podemos decir que El Palacio de Hierro ha abierto sus puertas en Guanajuato, específicamente en León. Guanajuato es el estado donde comenzó la historia de la familia Baillères, por eso nos llena de felicidad poder estar en León. En esta edición traemos todo lo que necesitas saber sobre este nuevo Palacio: desde marcas exclusivas e innovadores espacios de belleza y bienestar, hasta un paseo por toda la oferta gourmet donde podrás disfrutar de la mejor comida, snacks y café. También platicamos con los arquitectos Alec Zaballero y Vlad Zadneprianski, quienes estuvieron encargados de crear los interiores con el fin de reflejar la grandeza de Guanajuato en una tienda contemporánea, y visitamos a los artistas cuya obra adornará algunas de nuestras áreas favoritas de El Palacio de Hierro León. Te invitamos a descubrir cada rincón de esta nueva tienda y a ser parte de esta historia que apenas comienza.

Y hablando de momentos especiales, no podemos dejar de mencionar otro evento que también nos llena de emoción. Cada octubre, tu Palacio favorito se llena de música, oportunidades y regalos gracias a Noches Palacio. Este año no será la excepción, ya que podrás llevarte a casa increíbles regalos con cada una de tus compras, así que prepara tu lista de deseos y tu Tarjeta Palacio para que disfrutes al máximo Noches Palacio Fantasía. Consulta nuestras redes sociales y elpalaciodehierro.com para descubrir las fechas en las que cada uno de nuestros Palacios se transformarán en un mundo de fantasía. ¡Te esperamos!

Nuestros favoritos de la edición



Bolso de mano, **GANNI**, ☎ 43981623.



Rubor Cheeky Cream, **RÓEN**, ☎ 43385125.



No. 4 Après l'Amour eau de parfum 100 ml, **THOMAS KOSMALA**, ☎ 43567386.



Escanea, regístrate y entérate antes que nadie de lo que El Palacio de Hierro tiene para ti.

☎ CON ESTE NÚMERO CONSULTA PRECIO Y DISPONIBILIDAD EN TIENDA / FOTOS: CORTESÍA.

LA GACETA

elpalaciodehierro.com

PUEDES SEGUIRNOS EN

[elpalaciodehierro](https://www.facebook.com/elpalaciodehierro)

[elpalaciodehierro](https://www.youtube.com/elpalaciodehierro)

[viajespalacio](https://www.instagram.com/viajespalacio)

[palaciodehierro](https://www.pinterest.com/palaciodehierro)

[elpalaciodehierro](https://www.instagram.com/elpalaciodehierro)

[hombrespalacio](https://www.instagram.com/hombrespalacio)

[palaciohierro](https://twitter.com/palaciohierro)

[bellezapalacio](https://www.instagram.com/bellezapalacio)

[wellnesspalacio](https://www.instagram.com/wellnesspalacio)

[elpalaciodehierro](https://www.tiktok.com/elpalaciodehierro)

[gastronomiapalacio](https://www.instagram.com/gastronomiapalacio)



SISLEYA
L'Intégral Anti-Âge

NUEVA CRÈME GEL FRAIS

MAKE AGE JUST A NUMBER*

Poderoso tratamiento de acción antiedad completa:
reduce las arrugas y recupera la firmeza, densidad y luminosidad.

*Para que la edad no sea más que un número

CONTENIDO

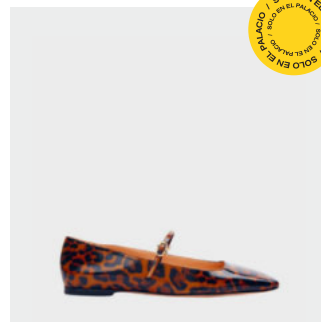
OCTUBRE/2024



AHORA
Skin Caviar The Mist 50 ml,
LA PRAIRIE,
▶ 43965550.



FOCUS
Esencia Elixir eau de parfum
100 ml, LOEWE,
▶ 43469717.



LO QUIERO
Flats,
GIANVITO ROSSI,
▶ 43824495.

24. **PALACIO CONTIGO**

Compra con Total Seguridad.

26. **EN CORTO**

Lo último que debes saber.

28. **EN LÍNEA**

Los sabores del otoño.

30. **#NUEVOENELPALACIO**

Las marcas recién llegadas.

R

42. **AHORA**

Combate el frío.

44. **ESENCIALES**

Belleza necesaria.

46. **LO QUIERO**

Jeans para otoño.

47. **CÓDIGO XX**

Retro contemporáneo.

48. **FOCUS**

El verde es vida.

52. **EN PORTADA**

El Palacio llega a León.

56. **VISITA GUIADA**

La nueva tienda de principio a fin.

59. **ESPACIOS**

Adéntrate en El Palacio de Hierro León.

I

62. **SOBREMESA**

Conoce a los arquitectos y artistas que dieron vida a esta nueva tienda.

68. **SENTIDOS**

Los sabores de León.

70. **VIAJES**

Una travesía por Guanajuato.

72. **HISTORIAS**

La ciudad de los zapatos.

73. **NUMERALIA**

León en números.

D

76. **TEMPORADA**

Regresa Noches Palacio.

78. **RELOJERÍA**

El tiempo y la Fórmula 1.

80. **INTERIORISMO**

Tapetes para tus espacios.

82. **VIAJES**

Una travesía invernal y 24 horas en Budapest.

86. **ENCICLOPEDIA**

Delicias de temporada.

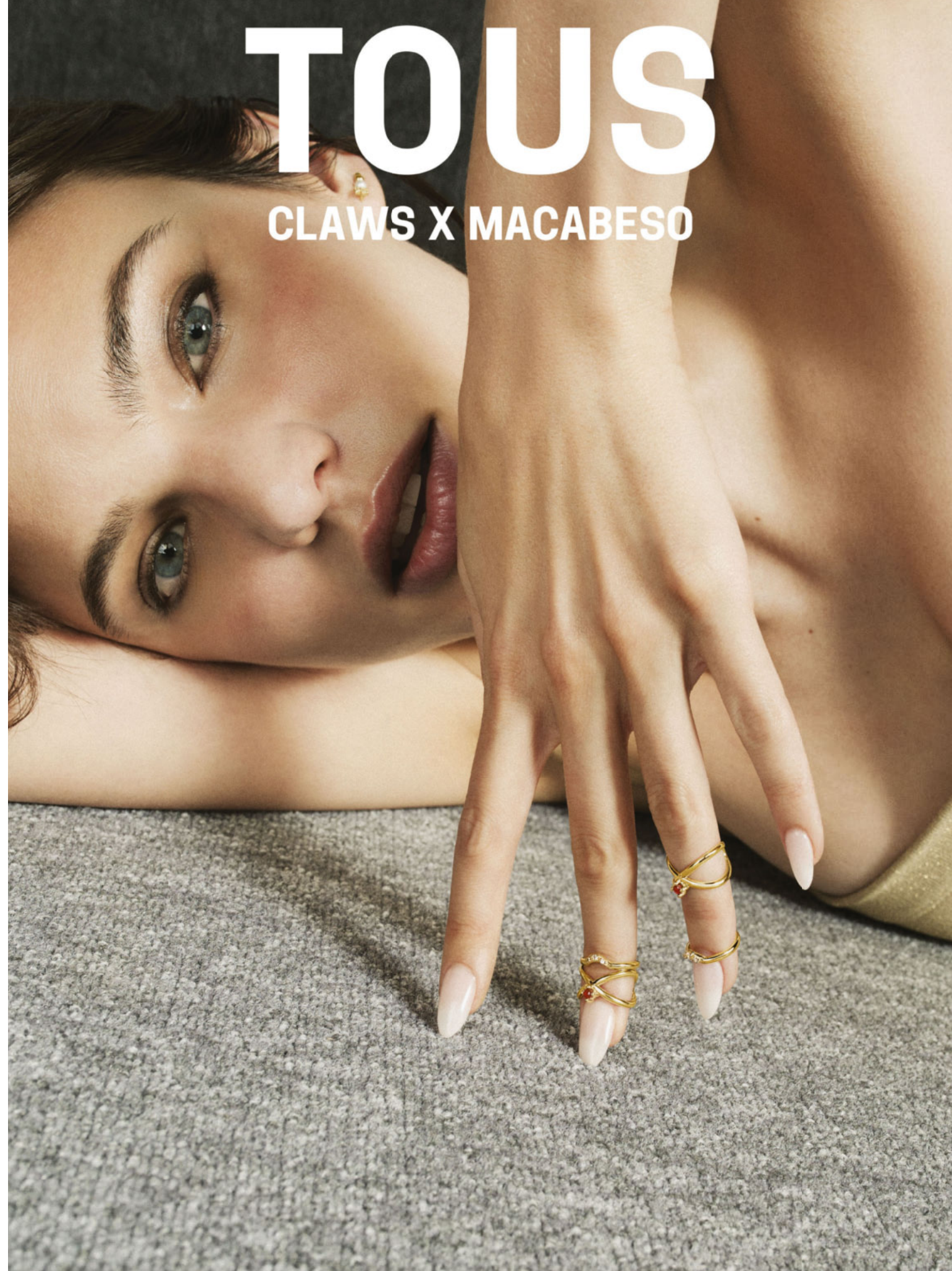
87. **TOTALMENTE**

Javi Vázquez nos responde.

▶ CON ESTE NÚMERO CONSULTA PRECIO Y DISPONIBILIDAD EN TIENDA / FOTOS: CORTESÍA / MARCA EXCLUSIVA.

TOUS

CLAWS X MACABESO



Para nosotros, eres lo más importante y queremos estar siempre cerca de ti. Te ofrecemos diferentes alternativas para que realices tus compras, así como diversas formas de entrega y servicios únicos. Disfruta de El Palacio de Hierro a tu manera.

EL PALACIO COMO QUIERAS



COMPRA EN LÍNEA

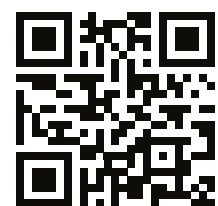
Visita elpalaciodehierro.com y realiza tus compras en cualquier momento del día, enviamos a todo México.



555 - PALACIO

Contáctanos a través de este medio ya sea vía telefónica o por WhatsApp y con gusto uno de nuestros asesores podrá apoyarte con todo lo relacionado a tu Tarjeta Palacio, ayudarte en tus compras, conocer el estatus de tu pedido, realizar cancelaciones o devoluciones y más.

El Palacio también en WhatsApp



MI PALACIO APP

Vive el Palacio más personal con las exclusivas funciones dentro de la app y conoce una nueva forma de disfrutar tu Tarjeta Palacio.

Descarga **Mi Palacio app** aquí



COMIDA A DOMICILIO

El universo Total de sabores de los restaurantes de El Palacio de Hierro y El Gourmet Palacio en tu mesa. Búscanos en la app de Rappi y recibe al instante.

Encuentra todos los detalles que necesitas en elpalaciodehierro.com

EL PALACIO DONDE QUIERAS



ENVÍO A DOMICILIO

Compra a través de elpalaciodehierro.com o 555-PALACIO y recibe todos tus productos favoritos en casa.



CLICK & COLLECT

TOTALMENTE PALACIO
Compra a distancia y recoge el pedido en tu Palacio favorito.



PICK UP

TOTALMENTE PALACIO
Recibe tus compras sin bajarte de tu auto, estacionate en los lugares asignados, pulsa el botón y en instantes un asesor te ayudará.

Recuerda consultar previamente si tu Palacio favorito cuenta con este servicio.



TIENDA

Disfruta de las mejores marcas y descubre las diferentes experiencias que ofrecemos para hacer única cada visita.

SERVICIOS EXCLUSIVOS PALACIO

Déjalo en nuestras manos: creamos una serie de servicios a tu medida para ayudarte con todas tus compras. Desde elegir obsequios para sorprender a cualquiera o transformar espacios en tu hogar, hasta ayudarte a instalar aparatos que simplificarán tu vida. Pregunta por nuestros servicios de Soluciones Palacio, Personal Shopping, ConciERGE de Belleza e Interiorismo Palacio en tu Palacio favorito.



SOLUCIONES PALACIO



PERSONAL SHOPPING



CONCIERGE DE BELLEZA



INTERIORISMO PALACIO

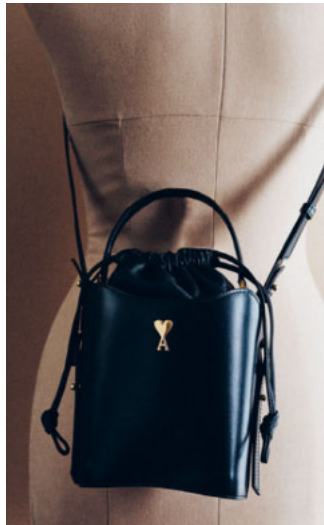
en CORTO



OKTOBERFEST

Hasta el 31 de octubre podrás descubrir en El Gourmet Palacio los mejores productos de esta celebración de origen alemán. Descubre los sabores bávaros en El Palacio de Hierro Centro, Coyoacán, Durango, Interlomas, León, Monterrey, Perisur, Polanco, Puebla, Querétaro, Santa Fe, Satélite y elpalaciodehierro.com.

Cerveza Samuel Adams Oktoberfest 350 ml, SAM ADAMS, [📍](http://elpalaciodehierro.com) ▶ 44139491.



LA MARCA FRANCESA AMI PARIS LLEGA A EL PALACIO DE HIERRO POLANCO CON UNA POP-UP A PARTIR DEL 1 DE OCTUBRE. TE INVITAMOS A CONOCER ESTA FIRMA.

Bolso *bucket*, AMI, [📍](http://elpalaciodehierro.com) ▶ 44153583.



EL PRIMER ESPACIO ITINERANTE DE CAROLINA HERRERA NEW YORK LLEGA A EL PALACIO DE HIERRO POLANCO. PODRÁS VISITARLO HASTA EL 24 DE NOVIEMBRE. ADÉNTRATE EN EL MUNDO DE LA FIRMA NEOYORQUINA CON PIEZAS QUE VAN DESDE LENTES DE SOL Y JOYERÍA HASTA PRENDAS DE VESTIR EXCLUSIVAS.

📍 ▶ CON ESTE NÚMERO CONSULTA PRECIO Y DISPONIBILIDAD EN TIENDA / FOTOS: CORTESÍA.



CHESTER & PECK, FIRMA DE DISEÑO ATEMPORAL Y EXCLUSIVA DE EL PALACIO DE HIERRO, AHORA TAMBIÉN CUENTA CON UNA LÍNEA DE CALZADO. ELABORADOS CON MATERIALES DE LA MÁS ALTA CALIDAD, SUS DISEÑOS TANTO PARA EL DÍA A DÍA COMO PARA OCASIONES ESPECIALES SE CONVERTIRÁN EN UN IMPRESCINDIBLE DE TU ARMARIO.



TU MASCOTA TAMBIÉN AMA ESTRENAR, CONSIÉNTELO CON LA NUEVA COLECCIÓN DE ARISTOPET.

Toalla, ARISTOPET, [📍](http://elpalaciodehierro.com) ▶ 43854665.



BELLEZA SALVAJE

Cada creación de la línea Aqua Allegoria de Guerlain rinde un homenaje a la naturaleza, y Florabloom Forte no es la excepción. Descubre sus notas de rosa Centifolia, nardo y musgo, entre otras, todas de origen natural y certificado son testimonio del compromiso de Guerlain con el cuidado del planeta.

Aqua Allegoria Florabloom Forte *eau de parfum* 125 ml, GUERLAIN, [📍](http://elpalaciodehierro.com) ▶ 43784555.

ÉPOCA DE JUGAR

Conforme baja la temperatura no hay como pasar la tarde armando un rompecabezas, un modelo de LEGO o jugando un juego de mesa. Todas estas opciones te mantendrán entretenido durante horas.

Set McLaren & Ayrton Senna, LEGO, [📍](http://elpalaciodehierro.com) ▶ 43654792. Torre de madera 3 en 1 Bluey, NOVELTY.





Mermelada de jengibre 340 g, WILKIN & SONS, ρ ▶ 43346285.

SABORES DE OTOÑO

Llena tu cocina con el encanto del otoño. Descubre los productos gourmet, perfectos para añadir calidez y sabor a cada comida.

- 1 + AGREGAR



Crema de caramelo de mantequilla salada y vainilla de Madagascar 230 g, FAUCHON PARIS, ρ ▶ 41774339.



Salsa de calabaza orgánica, 350 g, BIO ORTO, ρ ▶ 43728605.



Té herbal en hoja suelta Wild Harvest Rooibos 50 g, RARE TEA CO., ρ ▶ 43194444.



Avena instantánea sabor manzana canela 280 g, BOB'S RED MILL, ρ ▶ 41984432.



Whisky The Harmony Collection Amber Meadow 700 ml, THE MACALLAN, ρ ▶ 43631748.



ESCANEA PARA AGREGAR ESTAS PIEZAS A TU BOLSA AMARILLA

ρ ▶ CON ESTE NÚMERO CONSULTA PRECIO Y DISPONIBILIDAD EN TIENDA. / FOTOS: CORTESÍA.



LONGCHAMP
PARIS

#NUEVOENELPALACIO

CONOCE LAS FIRMAS RECIÉN LLEGADAS A EL PALACIO DE HIERRO Y DESCUBRE TU NUEVA MARCA FAVORITA.



SOLO EN EL PALACIO

Vuori

LA PROPUESTA

Desde su fundación en 2015 por Joe Kudla, Vuori ha revolucionado la ropa atlética con un enfoque inspirado en el estilo de vida de California. La marca ofrece prendas diseñadas para moverse contigo, combinando un ajuste perfecto con un tacto excepcional. Las colecciones rompen las barreras de la ropa deportiva tradicional con tecnologías avanzadas como DreamKnit y DuraTerra. Ideales tanto para el gimnasio como para el día a día.

ORIGEN Encinitas, California, Estados Unidos, 2015
ENCUÉTRALA EN El Palacio de Hierro Guadalajara, León, Santa Fe y elpalaciodehierro.com

POR QUÉ NOS GUSTA

Vuori atrae por su innovadora fusión de funcionalidad y estilo, ofreciendo ropa atlética que no solo es práctica sino también estéticamente agradable. Su compromiso con la sostenibilidad, utilizando materiales reciclados y tecnologías avanzadas, refuerza su atractivo. La filosofía del negocio, que prioriza la felicidad y el bienestar de sus clientes y su comunidad, junto con un enfoque integral en la calidad y el diseño, hace que sus prendas sean altamente valoradas y buscadas.

Playera manga larga, [VUORI](#), ▶ 44107179. / Shorts, [VUORI](#), ▶ 44107219. / Top, [VUORI](#), ▶ 44107115. / Leggings, [VUORI](#), ▶ 44107035.

▶ CON ESTE NÚMERO CONSULTA PRECIO Y DISPONIBILIDAD EN TIENDA / FOTOS: CORTESÍA



SOLO EN EL PALACIO

Casadei

LA PROPUESTA

Lo que comenzó como un modesto taller de sandalias para turistas en la Riviera Italiana se transformó rápidamente en un ícono del calzado de lujo, gracias al prestigio del *Made in Italy*. Casadei se distingue por su combinación de diseño innovador y artesanía refinada, ofreciendo colecciones de calzado sofisticadas que encarnan el estilo italiano y son perfectas para las coleccionistas de zapatos.

ORIGEN San Mauro Pascoli, Italia, 1958
ENCUÉTRALA EN El Palacio de Hierro Polanco

POR QUÉ NOS GUSTA

La marca se distingue por sus elegantes e innovadores modelos de alta calidad que capturan la esencia del lujo italiano. La atención al detalle y el compromiso con la artesanía aseguran un calzado no solo atractivo, sino también excepcionalmente cómodo y duradero. La reciente dirección de Arianna Casadei promete continuar la tradición con un enfoque renovado en la expansión global.

Pumps en rojo, [CASADEI](#), ▶ 44145742. / *Pumps* en plateado, [CASADEI](#).





SOLO EN EL PALACIO

Farm Rio

LA PROPUESTA

FARM RIO encarna la creatividad, la energía positiva y la celebración de la naturaleza de Brasil. Con más de 25 años de historia, todo comenzó cuando dos amigos, Kátia Barros y Marcello Bastos, abrieron un pequeño stand en un mercado independiente. Hoy tiene más de 86 tiendas en Brasil y una expansión internacional gracias a sus diseños coloridos y vibrantes que inspiran transformaciones positivas y enriquecen la vida de quienes los llevan.

ORIGEN Río de Janeiro, Brasil, 1997
ENCUÉTRALA EN El Palacio de Hierro Coyoacán, Durango, León, Polanco, Querétaro, Satélite y elpalaciodehierro.com

POR QUÉ NOS GUSTA

Es una celebración de la naturaleza y la cultura brasileñas, con diseños alegres de formas coloridas y detalladas. Más que prendas, la marca ofrece una experiencia de emociones positivas y esencia carioca. Sus piezas, llenas de estampados inspirados en la naturaleza y colores vibrantes, invitan a vivir la vida con creatividad y autenticidad. Esta propuesta atrae a quienes buscan llenar de energía su guardarropa.

Camisa con bordado, [FARM RIO](#), 43845674. / Pantalón con bordado, [FARM RIO](#), 43845750.



SOLO EN EL PALACIO

Façonnable

LA PROPUESTA

Nacida en la Costa Azul en 1950, se especializa en *prêt-à-porter* de lujo inspirado en el glamour y la elegancia del Mediterráneo. Desde sus inicios, ha vestido a las estrellas para el Festival de Cine de Cannes, reflejando su enfoque de estilo sofisticado pero relajado. Sus confecciones tienen los mejores tejidos, sus colecciones coloridas y elegantes presentan estampados únicos y detalles meticulosos que capturan la esencia del estilo de vida de la Riviera Francesa.

ORIGEN Costa Azul, Francia, 1950
ENCUÉTRALA EN El Palacio de Hierro Guadalajara, Polanco y elpalaciodehierro.com

POR QUÉ NOS GUSTA

Su conexión con la sofisticación del cine y la moda francesa, así como su historia, le otorga un aura de exclusividad, mientras que la calidad superior de sus tejidos seleccionados y la meticulosa atención a los detalles en cada prenda aseguran piezas que son tanto duraderas como lujosas. Façonnable cautiva a los consumidores de diversos perfiles al combinar elegancia y confort, ofreciendo una amplia gama de piezas que brillan por su estilo clásico y atemporal.

Camisa, [FAÇONNABLE](#). / Chamarra bomber, [FAÇONNABLE](#).

▶ CON ESTE NÚMERO CONSULTA PRECIO Y DISPONIBILIDAD EN TIENDA / FOTOS: CORTESÍA.



SOLO EN EL PALACIO

Rains

LA PROPUESTA

Esta marca de estilo de vida combina la esencia del minimalismo escandinavo con funcionalidad y responsabilidad ambiental. A partir de su profunda conexión con la naturaleza, reinventa el clásico impermeable bajo una óptica urbana y contemporánea. Cada temporada, presenta diseños exclusivos que destacan por su funcionalidad innovadora, utilizando materiales sostenibles como el revestimiento de PU, conocido por ser ecológico y duradero.

ORIGEN Dinamarca, 2012
ENCUÉNTRALA EN El Palacio de Hierro Coyoacán, Durango, Guadalajara, Monterrey, Polanco, Querétaro, Satélite y elpalaciodehierro.com

POR QUÉ NOS GUSTA

Rains se distingue por su durabilidad, calidad y capacidad para proteger del clima sin sacrificar estilo. Su diseño minimalista y elegante, inspirado en el escandinavo, ofrece piezas versátiles que funcionan tanto en la ciudad como al aire libre. Pero es quizá su compromiso con la sostenibilidad y la producción ética lo que le ha generado esa lealtad de quienes buscan moda funcional, estética y responsable.

Bolso de mano, [RAINS](#), ▶ 44110615. / Cangurera, [RAINS](#), ▶ 44110612.

▶ CON ESTE NÚMERO CONSULTA PRECIO Y DISPONIBILIDAD EN TIENDA / FOTOS: CORTESÍA.



SOLO EN EL PALACIO

Ami

LA PROPUESTA

Fundada por Alexandre Mattiussi, quien jugó con sus iniciales y la palabra *ami* –amigo en francés–, para nombrar su marca, busca que quien lo lleve luzca sofisticado gracias a la simplicidad de sus piezas. Mattiussi trabajó en casas de alta costura parisina previo a fundar AMI, lo cual se refleja en la impecable construcción de cada una de las prendas de estilo totalmente francés de la marca.

ORIGEN París, Francia, 2011
ENCUÉNTRALA EN El Palacio de Hierro Polanco y Santa Fe

POR QUÉ NOS GUSTA

Sus modelos clásicos son una puerta de entrada al estilo francés, resultando en prendas casuales, atemporales con mucho estilo que jamás pasan de moda pero al mismo tiempo se mantienen relevantes. Siguiendo fielmente sus valores de amor, amistad, inclusión y diversidad, cada una de sus prendas encajará perfectamente en tu armario sin importar tu estilo de vida.

Bolso *bucket*, [AMI](#), ▶ 44153583.

NOCHES PALACIO FANTASÍA

Por cada \$1,000 pesos de compra, te damos 100 monedas que puedes intercambiar por increíbles obsequios.

Sólo con tu Tarjeta Palacio, obtienes el 20% adicional en monedas¹

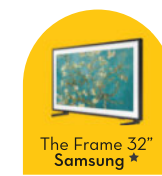
NIVEL 1
\$4,500 pesos
450 monedas



NIVEL 6
\$67,000 pesos
6,700 monedas



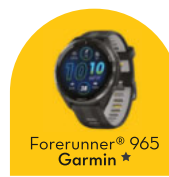
NIVEL 7
\$100,000 pesos
10,000 monedas



NIVEL 2
\$9,000 pesos
900 monedas



NIVEL 8
\$135,000 pesos
13,500 monedas



NIVEL 3
\$16,500 pesos
1,650 monedas



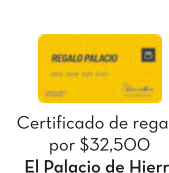
NIVEL 9
\$280,000 pesos
28,000 monedas



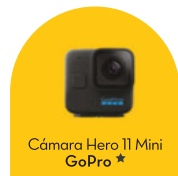
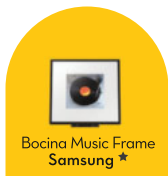
NIVEL 4
\$28,000 pesos
2,800 monedas



NIVEL 10
\$550,000 pesos
55,000 monedas



NIVEL 5
\$45,000 pesos
4,500 monedas



NIVEL 11
\$1,100,000 pesos
110,000 monedas



* REGALO NUEVO
Evita el exceso. Las imágenes son de referencia y los colores de cada producto pueden variar. Consulta términos y condiciones en elpalaciodehierro.com/nochespalacio

SAMSUNG



El estilo que te gusta,
mejorado con Inteligencia Artificial

 GOURMET PALACIO.

OKTOBERFEST

Celebra este vínculo cultural que une generaciones a través de la historia cervecera alemana en El Gourmet Palacio. Descubre nuestra selección de productos exclusivos que te transportarán al Oktoberfest todo el mes de **octubre**.



REFLÉJATE

«LA MODA ES UN CUENTO DE HADAS: ES FANTASÍA».

- **MARC JACOBS,**
DISEÑADOR DE MODA ESTADOUNIDENSE.

GLOW DE OTOÑO

Prepara tu piel para el otoño con una rutina de cuidado que exfolia, hidrata y protege. Lograrás mantener un rostro radiante y nutrido con estos esenciales para la temporada.

POR MAITE ANTÓN



Con la llegada del otoño, es esencial ajustar nuestra rutina de *skincare* para adaptarla a los cambios de temperatura y humedad. Esta temporada es perfecta para preparar la piel, eliminando las células muertas y enfocándonos en mantener una hidratación profunda. En conjunto, estos productos ayudarán a mantener tu piel radiante y saludable durante esta época.

Todo comienza con una limpieza profunda. El primer paso es la exfoliación. Te recomendamos el exfoliante doble granulado B21 Extraordinaire de Orlane, que ayuda a eliminar las células muertas que se acumulan en la superficie de la piel, obstruyendo los poros y dejándola opaca. Al aplicarlo sobre el cutis húmedo y masajear en movimientos circulares, no solamente limpias, también preparas tu piel para absorber los nutrientes que vienen a continuación. La mascarilla facial en crema TFC8 de Augustinus Bader es perfecta para comenzar a hidratar. Este tratamiento intensivo penetra en las capas más profundas de la piel, revitalizándola de adentro hacia afuera. Aplica una capa generosa y deja actuar de 10 a 15 minutos, sentirás cómo tu piel se rehidrata y recupera su elasticidad natural, fundamental para mantenerla suave y luminosa.

Pero la hidratación no se detiene ahí, es esencial incluir un suero hidratante en tu rutina, el Multi-Molecular Hyaluronic Complex de Niod es una gran opción ya que su fórmula rica en ácido hialurónico se encarga de mantener la piel hidratada a nivel profundo. Al aplicarlo

sentirás cómo la piel se rellena y se vuelve más flexible. Después, la bruma hidratante Skin Caviar The Mist de La Prairie te dará una inmediata sensación de frescura, además de actuar como un sello que retiene la hidratación. Este paso es especialmente útil para revivir tu piel a lo largo del día, cuando sientas que necesita un pequeño impulso de vitalidad.

Por supuesto, no podemos olvidarnos del área más delicada: el contorno de los ojos. Aquí es donde el Inhibit Retinol Eye Lift de Natura Bissé cobra protagonismo. De aplicación suave, esta innovadora crema hidrata y protege la fina piel alrededor de los ojos, previniendo líneas finas y combatiendo gradualmente los primeros signos de envejecimiento que pueden intensificarse con el cambio de estación.

Una vez que tu piel ha absorbido todas estas capas de hidratación, es importante sellar con una crema que también proteja contra las agresiones externas, como la Velvet Cream de Sisley, ideal por su textura rica pero ligera, que mantendrá la piel hidratada y protegida durante todo el día.

Finalmente, aunque el sol de otoño no es tan fuerte como el de verano, la protección solar sigue siendo crucial. El bloqueador solar Aloe Soothing Sun Cream SPF50 de COSRX no solo protege tu piel de los dañinos rayos UV, sino que también calma e hidrata gracias a su contenido de aloe vera. ¡Y no olvides tus manos! La crema Basil de Le Labo es la solución perfecta para mantenerlas suaves y protegidas.

Incorpora estos pasos en tu rutina y disfruta de la frescura del otoño sin preocuparte por tu piel.

1. Bloqueador solar Aloe Soothing Sun Cream SPF50+ PA+++ 50 ml, [COSRX](#), [👉 42879683](#).

2. Mascarilla facial en crema para rostro TFC8 50 ml, [AUGUSTINUS BADER](#), [👉 43149868](#).

3. Skin Caviar The Mist 50 ml, [LA PRAIRIE](#), [👉 43965550](#).

4. Exfoliante doble granulado para el rostro B21 Extraordinaire, 75 ml, [ORLANE](#), [👉 42720386](#).

5. Suero, Niod Multi-Molecular Hyaluronic Complex 15 ml, [NIOD](#), [👉 38442806](#).

6. Crema nutritiva Velvet 50 ml, [SISLEY](#), [👉 39471621](#).

7. Inhibit Retinol Eye Lift 15 ml, [NATURA BISSÉ](#), [👉 41550764](#).

8. Crema para manos Basil 55 ml, [LE LABO](#), [👉 40368731](#).

👉 CON ESTE NÚMERO CONSULTA PRECIO Y DISPONIBILIDAD EN TIENDA / FOTOS: CORTESÍA: GETTY IMAGES / MARCAS EXCLUSIVAS.

FAVORITOS INSTANTÁNEOS

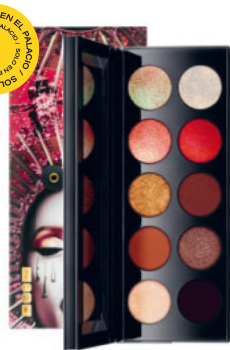
Nuevos lanzamientos, aromas renovados y colores atemporales se hacen presentes en estos productos que no podrás dejar de usar una vez que los pruebes.



Pot Rouge Powder, BOBBI BROWN, ▶ 41563117.

BLUSH A LA CARTA

Este rubor en crema se convertirá en tu aliado perfecto para un look natural y *glowy*. Su fórmula cremosa se desliza suavemente sobre mejillas, labios y hasta párpados, proporcionando un acabado luminoso que realza tu belleza con sutileza y elegancia. Es ideal para quienes buscan un maquillaje discreto y duradero, ya que te permite experimentar con diferentes estilos mientras mantienes un brillo natural que te acompaña todo el día.



Mothership V Bronze Seduction, PAT McGRATH LABS, ▶ 41679221.

MIRADA HIPNÓTICA

Deslumbra con la paleta de sombras Mothership V Bronze Seduction de Pat McGrath Labs, un verdadero icono de lujo. Sus diez irresistibles tonos y cinco fórmulas de vanguardia se fusionan para crear looks hipnotizantes en colores que van desde dorados y rosas hasta broncees metálicos y carmesíes incendiarios. Con una pigmentación intensa y una textura sedosa, cada sombra se desliza suavemente sobre la piel, iluminando y definiendo para crear un efecto de seducción que transformará tus fantasías en looks de alto impacto.



Iluminador facial Everlift, DOLCE&GABBANA, ▶ 43449133.

GLOW-UP

El iluminador facial Everlift de Dolce & Gabbana es el secreto para una luminosidad sublime y duradera. Este polvo suave y sedoso, infusionado con aceites, transforma la piel con un efecto luminoso tipo *soft halo* que dura hasta 16 horas. Su tono Universal Light realza todos los tonos de piel, proporcionando un efecto radiante y elegante. Además, su fórmula es vegana y el envase es recargable, por lo que Everlift Luminizer no solo ofrece un acabado impecable, sino que también resulta una elección consciente.



Flowerbomb Ruby Orchid *eau de parfum* 100 ml, VIKTOR & ROLF, ▶ 42420534.

DEL JARDÍN

Esta explosión floral transforma lo ordinario en extraordinario. Cada *splash* de esta fragancia te envuelve en un ramo exuberante de mil flores, en el que la seducción del ámbar se mezcla con la delicadeza de las notas florales. Inspirado en la teatralidad y la extravagancia del Neoburlesque, Flowerbomb Ruby Orchid se une a la icónica familia de fragancias como una fantasía magnética. Este *eau de parfum* celebra la feminidad y asegura que donde vayas, seas el centro de atención.



Crema para manos Freesia Pear 57 gr, SPONGELLÉ, ▶ 043305602.

MANOS SEDUCTORAS

Transforma tu rutina diaria en un ritual de bienestar con la aplicación de la crema para manos Freesia Pear de Spongellé. Su fórmula combina ácido hialurónico, manteca de karité y aceites de semilla de argán y macadamia, para aportar esa hidratación y nutrición profunda que la piel requiere para dejar manos y cutículas suaves y flexibles. Su fragancia exquisita de pera, con notas de limón picante y peonías frescas, no solo calma la piel, sino que también acaricia los sentidos proporcionando una experiencia sensorial única.

▶ CON ESTE NÚMERO CONSULTA PRECIO Y DISPONIBILIDAD EN TIENDA / FOTOS: CORTESÍA / MARCAS EXCLUSIVAS

THE MACALLAN

TIME:SPACE
Mastery



EVITA EL EXCESO

RETRO A GO-GÓ

Este octubre le decimos adiós a los dosmiles y viajamos hasta los sesenta. Te dejamos una guía para lucirte dentro y fuera de la pista con esta pieza clave.



Estuche para lipstick Le Marbre Ruge, GUERLAIN, ▶ 44095125.



Rubor Cheeky Cream, RÖEN, ▶ 43385125.



Botas altas, PARIS TEXAS, ▶ 43892468.



Vestido, PUCCI, ▶ 43868051.



Lentes de sol, PRADA, ▶ 42432420.



Anillos, POMELLATO.



Bolso acolchado, BURBERRY, ▶ 44041644.

IZQUIERDA, DERECHA, IZQUIERDA...

Hablamos de los vestidos con estampado retro. Para poder reconocerlos, inspírate en la época de los sesenta y busca *prints* geométricos o abstractos.

Para la paleta de color hay dos opciones: una supercolorida con tonos vibrantes o una opción cruda, en cafés, *nudes* y crema. No olvides jugar con tus accesorios: exagera la década con unas botas altas y lentes extragrandes.

▶ CON ESTE NÚMERO CONSULTA PRECIO Y DISPONIBILIDAD EN TIENDA / FOTOS: CORTESÍA; SHUTTERSTOCK / MARCAS EXCLUSIVAS



Jeans, SUNCOO, ▶ 43856780.

OTOÑO = DENIM

Llegó la temporada perfecta para jugar con texturas y vestir en capas, y los pantalones de mezclilla son la pieza clave para ser la base de cualquier look. Los modelos que están robando miradas tienen cortes que evocan el estilo atemporal de los años setenta, desde rectos hasta *wide leg*. En Suncoo —marca exclusiva de El Palacio de Hierro—, puedes encontrar esta versátil tendencia. Puedes combinarlos con un suéter *oversized* y *flats* para un look relajado, o añadir una blusa de seda y tacones para una salida de noche. Sin importar cuándo elijas llevarlos, los jeans serán tu aliado perfecto durante toda la temporada. ■



Destaca los tonos neutros añadiendo un toque de color vibrante en tus accesorios.



Lentes de sol, SAINT LAURENT PARIS, ▶ 43143931.



Bolso top handle, GANNI, ▶ 43981623.



Gabardina, MAXMARA, ▶ 43705018.



Flats, GIANVITO ROSSI, ▶ 43824495.



COMPLEMENTA CON...

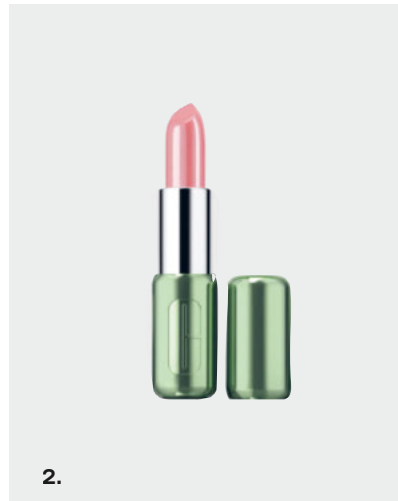
Accesorios minimalistas y abrigos clásicos para resaltar el equilibrio entre lo clásico y lo moderno.



ESCAÑA PARA AGREGAR ESTAS PIEZAS A TU BOLSA AMARILLA



1.



2.



3.



4.

VERDE WASABI

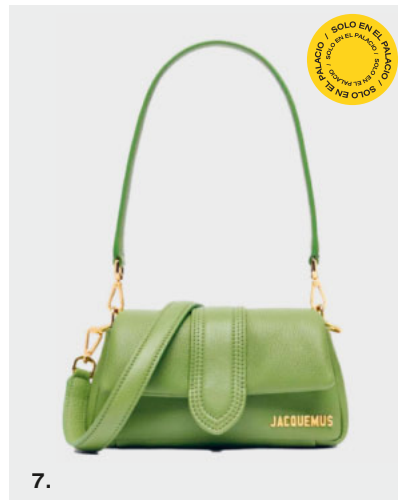
Incorpora en tu día a día este tono, un matiz lleno de energía y elegancia. Añade toques de color en accesorios para lograr contrastes irresistibles, o apuesta por prendas básicas y atemporales para completar tus looks diarios. ■



5.



6.



7.



8.

1. Lentes de sol, COSTA DEL MAR, [👉 43615323](#). 2. Lipstick Sugar Pop, CLINIQUE, [👉 43758729](#).
 3. Top polo, ZEGNA, [👉 43628523](#). 4. Sandalias, ALDO, [👉 43941466](#). 5. Esencia Elixir eau de parfum 100 ml, LOEWE, [👉 43469717](#). 6. Top, CLAUDIE PIERLOT, [👉 43697483](#). 7. Bolso crossbody, JACQUEMUS, [👉 43861334](#).
 8. Termo, STANLEY, [👉 44090270](#).

👉 CON ESTE NÚMERO CONSULTA PRECIO Y DISPONIBILIDAD EN TIENDA / FOTOS: CORTESÍA: GETTY IMAGES / MARCAS EXCLUSIVAS

PERTEGAZ



primmi

COLECCIÓN



UNA EXCLUSIVA DE EL PALACIO DE HIERRO
ELPALACIODEHIERRO.COM

📷 PRIMMIOFICIAL
📘 PRIMMI

«BONITO, LEÓN, GUANAJUATO / LA FERIA CON
SU JUGADA / ALLÍ SE APUESTA LA VIDA / Y SE
RESPETA AL QUE GANA».

- **JOSÉ ALFREDO JIMÉNEZ,**
CANTAUTOR MEXICANO.

INSPIRATE

Vestido, ULLA JOHNSON,
 43746923. Cinturón,
 ISABEL MARANT.
 Joyería, TANE.

EL PALACIO LLEGA A LEÓN

FOTOS DAVID SUÁREZ
 ESTILISMO GERARDO ISLAS
 MAQUILLAJE STEPHANIE SZNICER
 PEINADO ALEJANDRO IÑIGUEZ
 UÑAS ERÉNDIRA RIZO
 TEXTO FELIPE PANDO

Guanajuato es un pilar importantísimo en la historia de la familia Palacio. Es por eso que con mucha emoción, abrimos las puertas de nuestra tienda más nueva en León, una ciudad que representa la esencia del espíritu mexicano y la elegancia del siglo XXI. Nuestra nueva tienda rinde homenaje a la rica herencia cultural de este lugar.

Pasear por los pasillos de este sitio es hacer un recorrido por la emblemática arquitectura que caracteriza a la ciudad. Arcos imponentes y guiños a la herencia minera de el estado sirven como telón de fondo para presentar las colecciones más exclusivas, lo que, sin duda, creará una experiencia de compra única.

Más aún: en cada rincón de este nuevo Palacio se respira el espíritu de esta ciudad guanajuatense. Más allá de un espacio de compras, será un destino donde la moda cobra vida. Aquí, cada prenda cuenta una historia. En esta nueva tienda, cada visita promete ser una experiencia de estilo inolvidable. Vengan a ser parte de esta nueva página en nuestra historia, una en donde el lujo se combina con la calidez y el encanto único de Guanajuato.

INSPIRATE/EN PORTADA



Saco, ATELIER PALACIO.
Polo, THEORY.
Pantalón, BRIONI. Botas, ARMANI EXCHANGE.
Pulsera, LE BIJOUTERIE.
Anillos, TANE.

Vestido, ZIMMERMANN.
Cinturón, BROWNIE.
Botas, PARIS TEXAS.
Anillos, TANE.



EN PORTADA/INSPIRATE

En El Palacio de Hierro encontrarás las marcas exclusivas que nos caracterizan.

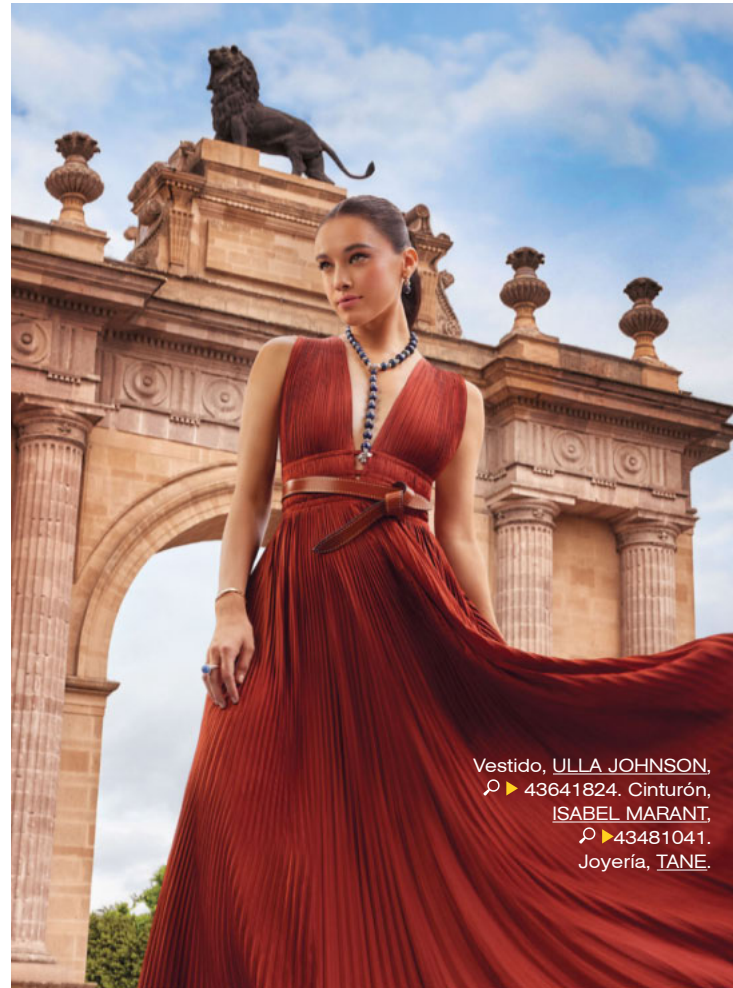
IZQUIERDA:
Saco y cinturón, DHIERRO.
Joyería, TANE. Vestido, CLAUDIE PIERLOT.
DERECHA:
Gabardina, SIMORRA.
Top, JAZMIN CHEBAR.
Cinturón, DHIERRO.
Falda, ZIMMERMANN.
Joyería, TANE.



Camisa, SANDRO.
Pantalón, MAJE.
Zapatos, JIMMY CHOO.
Joyería, TANE.



Vestido, ULLA JOHNSON.
Cinturón, ISABEL MARANT.
Joyería, TANE.



Guanajuato en El Palacio

Todos y cada uno de los espacios diseñados para recibirte en El Palacio de Hierro León están inspirados en rincones icónicos del estado de Guanajuato. Te contamos todo sobre ellos.

POR ANDREA VILLANUEVA

ILUSTRACIÓN ESTUDIO CUATROTRESDOS



SAN MIGUEL DE ALLENDE, IRAPUATO, GUANAJUATO Y, POR SUPUESTO, LEÓN, SON SOLAMENTE ALGUNAS DE LAS CIUDADES QUE ESTAN PRESENTES EN LOS DISTINTOS DEPARTAMENTOS DE LA TIENDA...

IMAGINAR LA REALIDAD

Cada una de las tiendas de El Palacio de Hierro tiene un concepto detrás: un equipo, liderado por Mónica Elguea, Directora de Diseño de Tiendas y Espacios Comerciales, pasa meses imaginando, investigando y planeando cómo se verán cada uno de los espacios que albergarán los departamentos de una nueva (o remodelada) tienda. Dependiendo de la ubicación, su historia y las personas involucradas, se desarrolla un concepto de la mano de diseñadores y arquitectos. El objetivo es lograr un resultado que deje satisfechos tanto a clientes como al equipo de El Palacio. La nueva tienda de León no podía ser la excepción. Esta es su historia.

CUNA DE MÉXICO

Al conceptualizar esta tienda, se consideró que más allá de León como ciudad, Guanajuato es un estado con una riqueza cultural y gastronómica infinita. Por lo tanto, se optó por el concepto principal: «La grandeza de nuestra tierra, cuna de la mexicanidad». De esta frase, y tras una amplia investigación sobre un estado tan rico en historia como es Guanajuato, surgieron distintas ideas que hoy se ven plasmadas en los diferentes espacios de la tienda.

La ciudad de Guanajuato cautiva con su encanto colonial, exhibido en sus plazas y callejones, además de su riqueza cultural presente en recintos como la Universidad de Guanajuato y el Teatro Juárez. Sus túneles y minas sirvieron de inspiración para varios elementos de la tienda. El atrio principal está construido a semejanza del tiro de una mina de plata, mientras que el área de solares y el departamento de Caballeros evoca sus

túneles subterráneos. Por su parte, la sección de Perfumería remite a los rieles de vagones que recorren el interior de las minas, capturando así la esencia histórica y arquitectónica de esta emblemática ciudad.

Siguiendo con el tema de la plata, las escaleras eléctricas del atrio principal parecen estar formadas por unos lingotes gigantes de este emblemático metal.

El recorrido por el estado continúa en San Miguel de Allende con un guiño a la cantera rosa de su catedral, que se ve representada en terrazos azulejos en el departamento de Bolsos y Accesorios para Damas. A su vez, en el área de Infantiles, hay mucha inspiración de las casitas de colores que son tan famosas en San Miguel. En esta misma área, específicamente en zapatos para niños, pensamos en el cuento *El Zapatero y los Duendes* de los Hermanos Grimm para hacer un homenaje a la tradición zapatera de la ciudad de León.

Las múltiples haciendas que pueblan majestuosamente el estado también se ven representadas en la tienda, así como las ganaderías y la ruta de la Independencia de México. No podía faltar un homenaje al equipo de fútbol de León, y en El Gourmet Palacio notarás más de un guiño a los «panzas verdes». Las famosas fresas de Irapuato también tienen su espacio en esta zona.

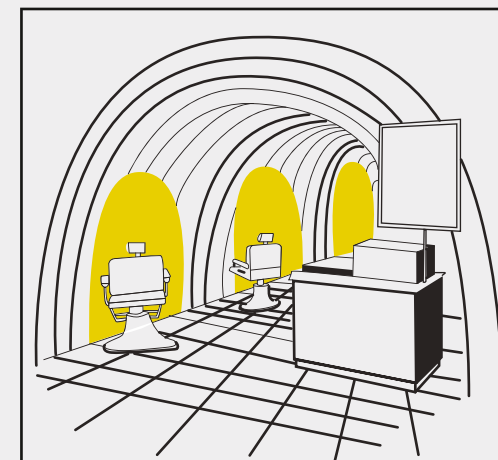
UN HOMENAJE

Quizás al visitar la tienda, todos estos detalles y guiños no sean evidentes a simple vista, pero no podíamos perder la oportunidad de contarte toda la historia que hay detrás de cada uno de los rincones de El Palacio de Hierro León y que llenan de color esta historia que apenas comienza.

ESPACIOS IMPERDIBLES

Descubre cada una de las zonas en las que podrás pasar horas dentro de El Palacio de Hierro León.

POR: ANDREA VILLANUEVA
ILUSTRACIÓN: ESTUDIO CUATROTRESDOS



BARBER SHOP

Visítala si estás buscando una barba perfecta y tu corte ideal. Disfruta del servicio de una barbería tradicional como si estuvieras dentro de una mina.

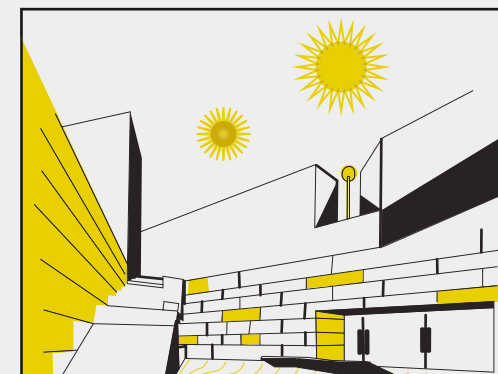
UBICACIÓN: Primer nivel.



HELLO YELLOW

En este espacio encontrarás objetos en nuestro color favorito: el amarillo. Desde rompecabezas, libretas, imanes y llaveros, hasta tarjetas para dar un regalo Totalmente Palacio.

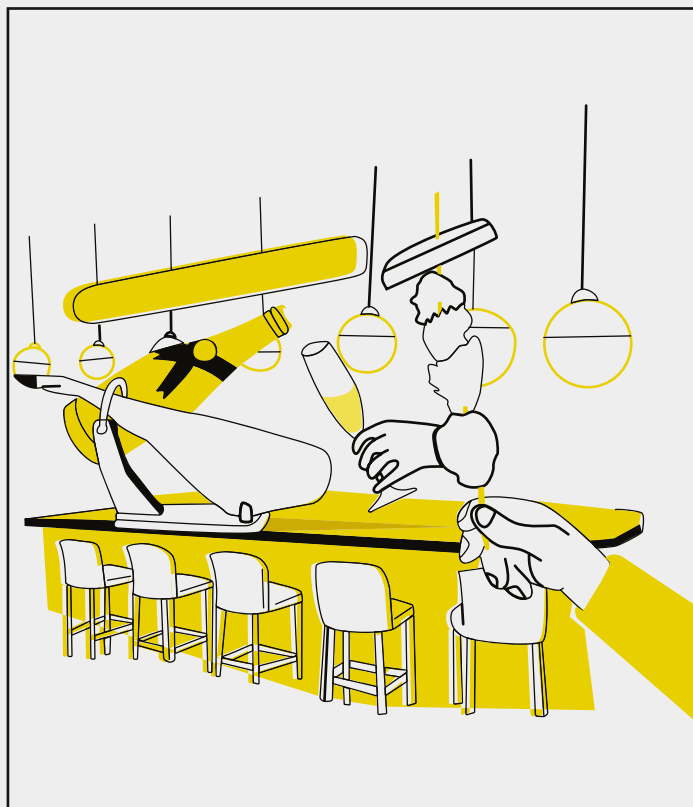
UBICACIÓN: Primer nivel.



TERRAZA DEL RELOJ SOLAR

Descubre este espacio único donde podrás saber qué hora es con tan solo mirar uno de los muros.

UBICACIÓN: Segundo nivel.



LA BARRA GOURMET

Estrenamos esta experiencia gastronómica en la que celebramos la riqueza y diversidad de los ingredientes más exquisitos del mundo. La idea es que pruebes y descubras platillos internacionales, elaborados con productos de El Gourmet Palacio, y te lleves a casa los ingredientes con los que podrás preparar los que más te gustaron.

UBICACIÓN: Segundo nivel.



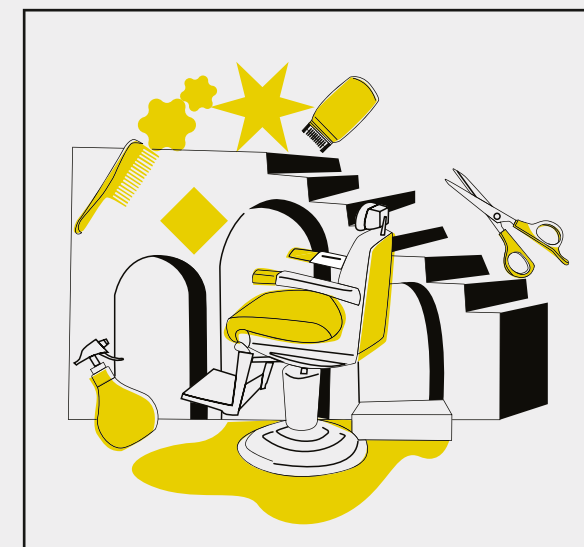
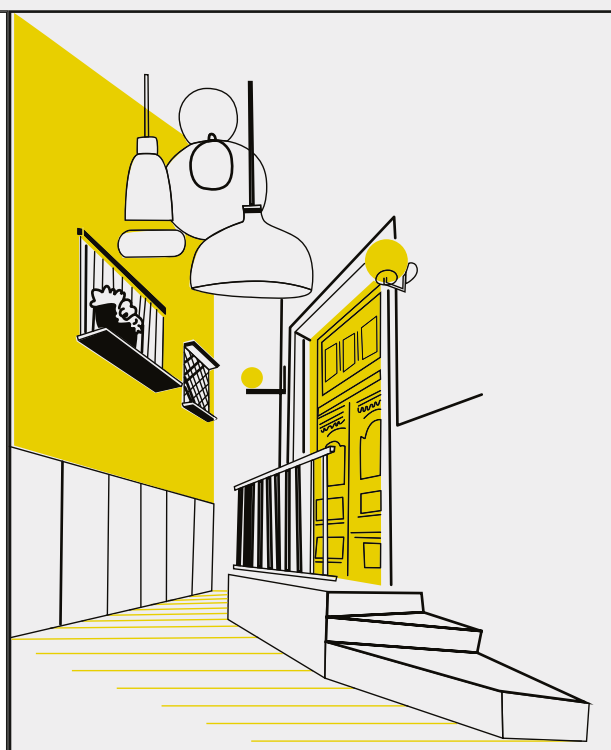
BELLEZA PALACIO: ORIGEN

Ciencia que cuida tu belleza y el medio ambiente. Aquí encontrarás productos sin ingredientes tóxicos, con fórmulas basadas en activos naturales y de marcas comprometidas con valores sociales y ambientales.

UBICACIÓN: Planta baja.

CALLEJÓN PALACIO
 Inspirado en el icónico Callejón del Beso, en la ciudad de Guanajuato, este rincón está diseñado para replicar ese espacio donde las parejas deben pararse en el tercer escalón y darse un beso para vivir siete años de felicidad. Funciona como transición entre los departamentos de Damas y Deportes hacia la Terraza y es un punto de encuentro para los visitantes.

UBICACIÓN: Primer nivel.



KID'S LAB

En este espacio, los más pequeños podrán experimentar con su look –peinado, uñas, corte y más– en un ambiente diseñado para ellos.

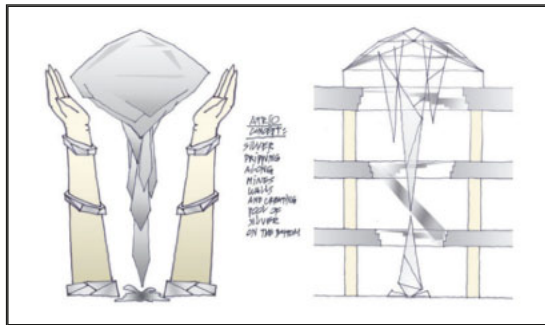
UBICACIÓN: Primer nivel.



BELLEZA PALACIO: HAIRCARE

Despierta la salud de tu pelo con todo lo que necesitas para una cabellera espectacular. Desde shampoos y tratamientos para que tu pelo esté siempre sano hasta los *gadgets* que necesitas para peinarte.

UBICACIÓN: Planta baja.



VLAD ZADNEPRIANSKI, DIRECTOR CREATIVO Y DE RETAIL DEL ESTUDIO NEOYORQUINO TPG ARCHITECTURE, Y ALEC ZABALLERO, GERENTE EJECUTIVO Y DIRECTOR DEL MISMO, ESTUVIERON A CARGO, UNA VEZ MÁS, DEL DISEÑO DE EL PALACIO DE HIERRO LEÓN, COMO PARTE DEL RECONOCIDO ESTUDIO QUE DISEÑA ALGUNAS DE LAS DEPARTAMENTALES MÁS IMPORTANTES DEL MUNDO. LLEVAN MÁS DE DIEZ AÑOS EN UNA FRUCTÍFERA COLABORACIÓN CON EL PALACIO DE HIERRO QUE HOY TIENE COMO RESULTADO LA NUEVA TIENDA EN LEÓN. ESTO ES LO QUE NOS CONTARON.

¿CÓMO ESTÁ REPRESENTADO EL ESTADO DE GUANAJUATO, INSPIRACIÓN BASE DE LA TIENDA, EN EL PALACIO DE HIERRO LEÓN? TPG Arquitectura tiene una larga relación con El Palacio de Hierro, la cual se basa en la estrecha colaboración entre ambos equipos en todos los aspectos de cada proyecto. El equipo creativo de El Palacio creó una gran plataforma de inspiración que nos guía a través de lo que es Guanajuato y nos ayuda a comprender y sentir el sabor local de la zona, nuestro trabajo fue traducirlo en los diseños de la tienda. Debido a la pandemia no tuvimos la oportunidad de viajar a Guanajuato, pero hicimos una extensa investigación en línea y trabajamos muy de cerca con el equipo de El Palacio de Hierro y Mónica Elguea para lograr desarrollar conceptos de diseño basados en las frases «La grandeza de nuestra tierra» y «Cuna de la mexicanidad».

¿A QUÉ DESAFÍOS SE ENFRENTARON EN EL DESARROLLO DEL DISEÑO? Uno de los mayores retos fue que la pandemia nos impidió viajar a México. Y el otro gran desafío fue fusionar perfectamente dos diseños: el proyecto de Sordo Madaleno Arquitectos que se estaba desarrollando para el exterior de

la tienda y el nuestro para los interiores. Necesitábamos encontrar formas de conectar ambos y llevar el exterior al interior, y lo logramos con mucho éxito. ¡Prueba superada!

¿CÓMO SE DIFERENCIA ESTA TIENDA DE OTRAS QUE HAN DISEÑADO PARA EL PALACIO DE HIERRO? ¿QUÉ LA HACE ESPECIAL? Como todas las tiendas Palacio que hemos diseñado a lo largo de los años, la tienda de León está inspirada en la cultura, las tradiciones y la singularidad de la zona. Diferentes conceptos de departamentos surgieron de diversos aspectos del estado de Guanajuato y ciudades como León, Guanajuato y San Miguel de Allende. Al caminar por la tienda, te sientes como si estuvieras en vecindarios locales, rodeado de acabados, materiales y detalles familiares que interpretamos de una manera moderna.

¿CUÁL ES SU PARTE FAVORITA DE EL PALACIO DE HIERRO LEÓN? Es difícil elegir, pero el atrio y el domo son de nuestros favoritos. Este espacio está inspirado en las famosas minas de plata de Guanajuato: le dimos forma a la abertura de cada piso del atrio para que se pareciera a esas minas

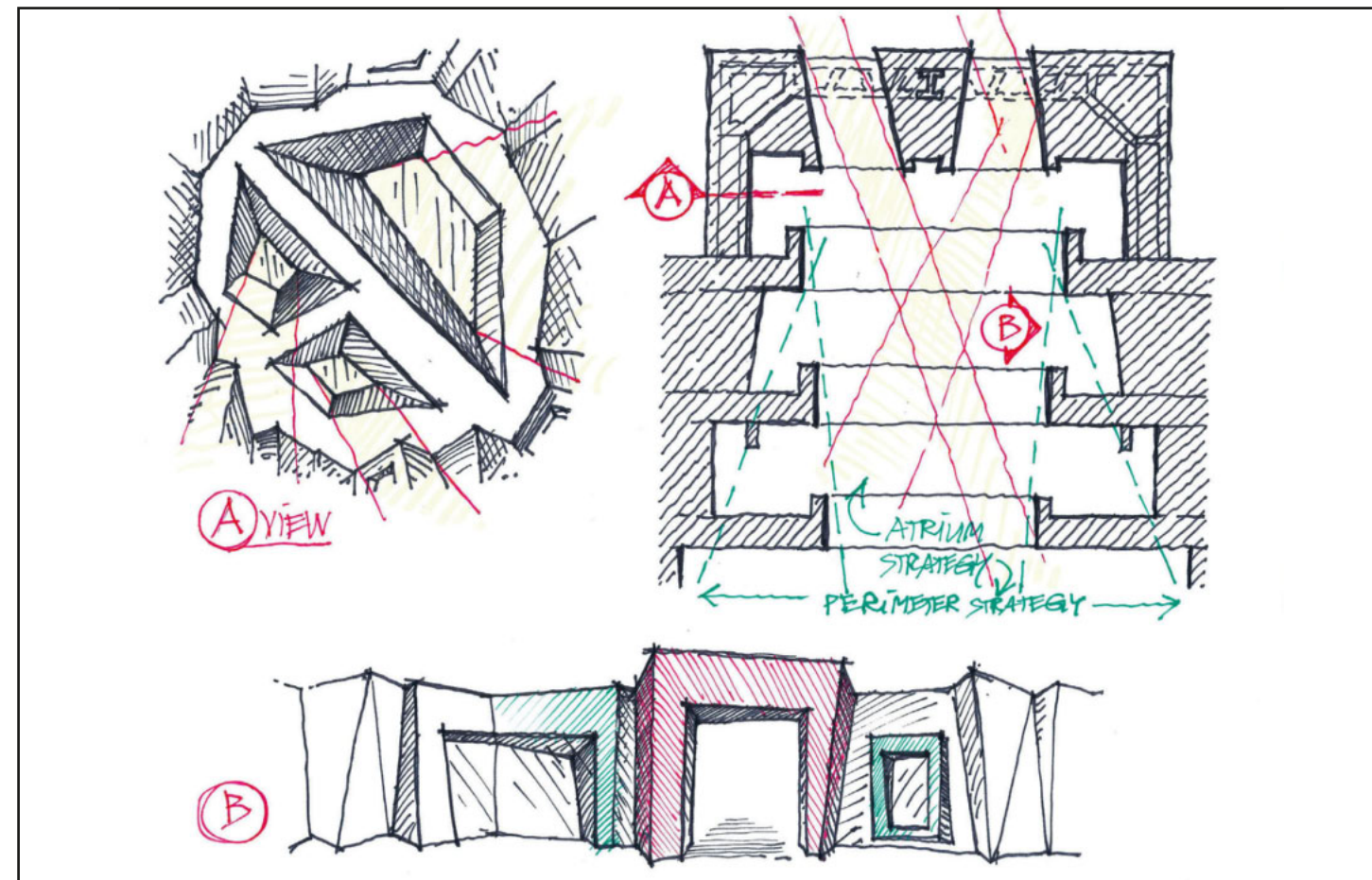
y las conectamos mediante escaleras mecánicas envueltas en un material pulido que imita la plata. El resultado es muy lindo e impresionante. Además, los rayos del sol pasan a través de la geometría de las aberturas en un domo muy escultural. Pero en realidad cada departamento tiene un diseño único que vale la pena ver detenidamente. En Perfumería estás rodeado de mamparas bajo techos decorativos con elementos que se asemejan a las vías del ferrocarril utilizadas por las industrias locales; en una zona de Caballeros te encuentras dentro de las minas; Infantiles refleja los ricos colores de los vecindarios locales y Hogar te abre las puertas para experimentar una interpretación moderna de la arquitectura residencial local.

TRAS MÁS DE DIEZ AÑOS DE TRABAJAR CON EL PALACIO DE HIERRO, ¿CUÁL ES LA MEJOR PARTE DE ESTA MANCUERNA? La mejor parte de nuestra asociación con El Palacio de Hierro es el maravilloso trabajo en equipo que hemos desarrollado y la oportunidad de aprender sobre grandes lugares en todo México, para luego reinterpretarlos en diseños que inviten a la gente a pasar tiempo en estos espacios. ■

PLATICAMOS CON ALEC ZABALLERO Y VLAD ZADNEPRIANSKI, DEL DESPACHO NEOYORQUINO TPG ARCHITECTURE, ENCARGADOS DE LOS INTERIORES DE EL PALACIO DE HIERRO LEÓN.

CREAR UN PALACIO

POR ANDREA VILLANUEVA
ILUSTRACIONES CORTESÍA DE LOS ARQUITECTOS



EL ARTE DE EL PALACIO

CUATRO DESTACADOS ARTISTAS MEXICANOS Y UN ARGENTINO HAN CREADO OBRAS ESPECÍFICAS PARA ESTE NUEVO PALACIO. SUS PIEZAS, INSPIRADAS EN LA CULTURA DE GUANAJUATO, COMBINAN TRADICIÓN Y MODERNIDAD EN UN ESPECTÁCULO VISUAL ÚNICO. CONÓCELOS.

POR FELIPE PANDO
FOTOS RODRIGO DÍAZ



¿QUIÉN? **RAFAEL SÁNCHEZ DE ICAZA**

Nacido en la Ciudad de México en 1958, es un artista polifacético cuya trayectoria abarca la pintura, el dibujo, el grabado y la escultura. Con más de 90 exposiciones internacionales en su haber, ha forjado un estilo único que denomina Surrealismo Geométrico. Hijo de la reconocida pintora María Teresa de Icaza y del crítico teatral Luis Sánchez Zevada, creció inmerso en un ambiente artístico que nutrió su pasión desde temprana edad. Su formación incluye estudios en la Escuela Nacional de Pintura y Escultura La Esmeralda y el Centro Independiente de Investigación e Información del Arte.

A lo largo de su carrera, Sánchez de Icaza ha explorado diversas temáticas, desde la pintura lírica y el arte escénico hasta la cultura taurina y los temas prehispánicos. Su estilo único combina influencias del expresionismo, el arte abstracto, el arte pop y el realismo social.

SU OBRA: **GUANACUACOS**

Es un espectacular tríptico que celebra la esencia ecuestre de la región. Esta obra magistral fusiona la luminosidad del color, las formas geométricas cambiantes y el movimiento constante, para crear un paseo visual por los cielos de León, San Miguel de Allende y Guanajuato capital.

En Guanacuacos, Rafael plasma manadas de caballos galopando por los cielos, con los horizontes de cada ciudad como telón de fondo. Los cuadros se unen armoniosamente en el celaje, destacando los símbolos arquitectónicos, valores culturales y tradiciones arraigadas de cada localidad. Además de ser un homenaje a la rica herencia ecuestre de Guanajuato, esta obra representa una muestra brillante del Surrealismo Geométrico que define el estilo único de Rafael y podrá ser admirada en El Palacio de Hierro León.



¿QUIÉN? NIEVES GUERRA COSÍO

Nacida en la Ciudad de México en 1968, Nieves Guerra Cosío es una artista plástica cuya pasión por la pintura ha sido el hilo conductor de su vida. Aunque inicialmente se formó en Administración de Empresas y Finanzas, el arte la reclamó como su verdadera vocación.

SU OBRA: ARTE (AURA, RAUDO, TEMPLANZA Y ELEGANCIA)

Para El Palacio de Hierro en León, Nieves presenta una serie de obras que exploran la tauromaquia. Su trabajo, titulado *ARTE*, comprende cuatro piezas: *Aura*, *Raudo*, *Templanza* y *Elegancia*. Estas obras en acrílico sobre tela capturan la fuerza, la valentía y la tradición de la fiesta brava.

Con una técnica que combina realismo y abstracción, la artista logra transmitir la emoción y la elegancia del mundo taurino. Además de ser un homenaje a esta tradición, sus obras también son un reflejo de su propio viaje artístico, donde cada lienzo es una oportunidad de encontrarse y perderse en el proceso creativo.

¿QUIÉN? CARLOS VIVAR

Nacido en la Ciudad de México en 1964, es un pintor y escultor autodidacta cuya carrera artística ha florecido a lo largo de tres décadas. Influenciado por las vanguardias europeas y los maestros de la pintura moderna, Vivar ha desarrollado un estilo único que fusiona elementos figurativos, constructivistas y naïf.

SU OBRA: TOROS Y PEGASOS

Para El Palacio de Hierro en León, Vivar presenta un imponente mural de 3 x 3 m que celebra la tradición taurina y ecuestre de Guanajuato. La obra fusiona la fuerza de los toros bravos con la elegancia de pegasos alados, y crea una composición dinámica sobre un fondo terracota. Con más de 160 exposiciones en su carrera, Vivar continúa sorprendiendo con su paleta vibrante y su capacidad para tejer puentes entre culturas y estilos. El mural para nuestra nueva tienda refleja su habilidad para capturar la esencia de la tradición mexicana con un toque contemporáneo y universal.

¿QUIÉN? JOSÉ CACHO

Artista autodidacta nacido en México en 1959, ha ganado reconocimiento internacional por su obra que explora la cosmogonía de la mujer y la complejidad de la mente humana. Para El Palacio de Hierro en León, presenta tres piezas que celebran la cultura y tradición de Guanajuato.

SU OBRA: PODER, MAJESTAD Y SEÑORÍO

Se trata de un tríptico que combina la fuerza del toro, la elegancia del caballo y la presencia de la mujer. Utilizando técnicas mixtas sobre lienzo, Cacho incorpora elementos simbólicos como mosaicos multicolores, textos en relieve y fondos metálicos que evocan la rica historia minera y cerámica de la región. Con su estilo sofisticado y enigmático, también logra una fusión única entre la tradición guanajuatense y su propia visión artística. Sus obras, además, nos invitan a una reflexión profunda sobre la interconexión entre la naturaleza, la cultura y el ser humano.

¿QUIÉN? PABLO BONEU

Este artista visual, nacido en Córdoba, Argentina, es difícil de encasillar. Más que fotografiar, dibujar o esculpir, Boneu inventa estructuras que son a la vez cerradas y abiertas y por las que podría ser posible transitar. Su intención es que estas estructuras destaquen y, al mismo tiempo, se integren al espacio en el que se encuentran.

SU OBRA: EVOCANDO A DOÑA CECILIA / EVOCANDO A DON RAÚL

Recibió una petición muy concreta para crear en textiles la imagen de los pilares de la familia Baillères: Don Raúl y Doña Cecilia. Para lograr imprimir las fotografías sobre cuerda, tuvo que recurrir a un trabajo de posproducción complejo ya que eran imágenes muy deterioradas. Fue un proyecto que le tomó más de dos meses por la necesidad de restaurar las fotos para después plasmarlas sobre las cuerdas y lograr que la imagen de estos dos importantes personajes fueran visibles para el público.



Hora de comer

Estas son las propuestas gourmet que estarán disponibles en El Palacio de Hierro León, ¿cuál se te antoja más?

El Restaurante Palacio

Cocina de antojo que te hace sentir como en casa

La Cantina Palacio

Cocina de las tradicionales cantinas mexicanas

Le Bistro Palacio

Desayunos, quiche, sopa de cebolla, vino

El Huerto Palacio

Desayunos y comidas saludables, con opciones veganas, verdaderamente deliciosas

El Café Palacio

Café hecho con la mezcla única de El Palacio, tés, galletas y más

La Barra Gourmet

Tapas, charcutería y otros sabores creados con los ingredientes de El Gourmet Palacio



La Terraza Palacio

Enzo y Lorenzo
Pizza y pasta



La Panoteca
Pan dulce y café



Fernanda González Pâtisserie
Pasteles y postres

Ryokó
Sashimi y rollos



Grillo Negro by Casa Biznaga
Tacos con ingredientes exclusivos



Tres Galeones
Tacos y platillos con ingredientes del mar



Well so Well
Matcha, café y comida sana

La Burguesa de la Presa
Hamburguesas y hot dogs

Sabor en brasas
Carnes



CAMINO DE GUANAJUATO

La apertura de El Palacio de Hierro León es la excusa perfecta para explorar Guanajuato. Hemos preparado una guía que te animará a descubrir la rica historia, cultura y gastronomía de esta región llena de sabor y tradición.

POR FELIPE PANDO
ILUSTRACIÓN ESTUDIO CUATROTRESDOS

1. ARCO DE LA CALZADA Y FUENTE DE LOS LEONES

León, Guanajuato, presume dos íconos urbanos: el Arco de la Calzada (1896) y la Fuente de los Leones (1976). El Arco, entrada simbólica al centro histórico, luce un león de bronce añadido en 1958. La Fuente, obra de Ricardo Motilla, conmemora los 400 años de la ciudad con cuatro leones de bronce sobre cantera.

2. TEATRO JUÁREZ

Fue construido entre 1872 y 1903. Es un ícono de la ciudad de Guanajuato diseñado por José Noriega y completado por Antonio Rivas Mercado y Alberto Malo. Su fachada neoclásica destaca por su peristilo dórico y ocho musas de bronce. Inaugurado por Porfirio Díaz, vivió su auge hasta la Revolución. Desde 1972 es sede del Festival Internacional Cervantino. Su nombre honra a Benito Juárez.

3. MINERAL DE POZOS

Este Pueblo Mágico es conocido por su historia minera. Entre sus atracciones están los hornos jesuitas del siglo XVI utilizados en la extracción de plata, conocidos como Chacuacos, Los Arcos mágicos del sol y la luna, construidos en 1595, son un must en tu visita: servían como depuradores de gases de las minas y como observatorio astronómico.

4. LA RUTA DE LA CAJETA

La visita a Celaya, la meca de la cajeta, será aún más rica si se emprende la Ruta de la Cajeta, ideal para conocer el proceso de elaboración de este tradicional dulce hecho con leche de cabra en cazos de cobre. El recorrido incluye visitas a fábricas como La Tradicional, La Reyna y El Caballo Sin Rival para degustar diversas variedades y hasta sumarse a algunos talleres.

5. TEMPLO EXPIATORIO

Es considerado una joya arquitectónica de León. Su construcción inició en 1921 y se concluyó oficialmente en 2012 con la visita del Papa Benedicto XVI. De estilo neogótico, destaca por sus torres, gárgolas y vitrales elaborados en Jalisco y León. La fachada de cantera rosa contrasta con su luminoso interior. Incluye una cripta con 1,919 espacios y puertas de bronce. ¿Te animas a visitarlo?

6. PARROQUIA DE NUESTRA SEÑORA DE LOS DOLORES

El escenario del grito más famoso de México. Ubicada en Dolores Hidalgo y construida entre 1712 y 1778, destaca por su estilo barroco churrigüesco. En su interior alberga altares y retablos. Es famosa por ser el lugar donde el cura Miguel Hidalgo dio el Grito de Dolores en 1810, con el que inició la independencia del país.

7. PARROQUIA DE SAN MIGUEL ARCÁNGEL

Es el emblema de San Miguel de Allende. La iglesia principal se construyó en 1709, pero su distintiva fachada data de 1880-1890, obra del maestro cantero Zeferino Gutiérrez. Las torres rosadas de cantera se elevan sobre la plaza principal, creando una silueta inconfundible. Su diseño único mezcla elementos góticos y mexicanos. Atrae a visitantes de todo el mundo.

8. LA RUTA DE LA FRESA

La fresa de Irapuato, conocida por su sabor, es parte de la historia local desde 1852. Introducida por Nicolás Tejeda, se volvió importante para la economía de la ciudad, convirtiéndola en la Capital Mundial de las Fresas en los 60. La Ruta de la Fresa permite a los visitantes conocer este legado. El recorrido incluye visita a campos de cultivo y degustación de productos.





EL ARTE DE DEJAR HUELLA

LA HISTORIA DE LEÓN COMO LA CAPITAL DEL CALZADO EN MÉXICO SE REMONTA A MEDIADOS DEL SIGLO XVIII. EN ESA ÉPOCA, SURGIERON EN LA CIUDAD LOS PRIMEROS TALLERES DE CURTIDO Y FABRICACIÓN DE ZAPATOS Y SE PUSIERON LAS BASES DE UNA INDUSTRIA QUE DEFINIRÍA LA IDENTIDAD DE ESTE TERRITORIO.

POR FELIPE PANDO

Cuando el Porfiriato trajo el ferrocarril a León en 1882, la ciudad dio un paso gigante: este medio de transporte facilitó la distribución de materias primas y productos terminados. Lejos de frenar esta industria, la Revolución Mexicana la impulsó gracias a una demanda masiva de botas militares. En las siguientes décadas, León se convirtió en un centro de innovación y diseño de calzado. Las pequeñas fábricas familiares evolucionaron hasta convertirse en empresas de renombre internacional. La ciudad atrajo a expertos zapateros de todo el país, quienes aportaron técnicas y estilos diversos, lo que enriqueció la tradición local. Hoy, León produce más del 70% del calzado mexicano, con una reputación de calidad que trasciende fronteras. Sus zapatos —desde los más tradicionales hasta los diseños de vanguardia— son embajadores de la artesanía y el estilo mexicano en el mundo.

EL PALACIO DE HIERRO LEÓN: DONDE LOS ZAPATOS COBRAN VIDA

En este contexto de tradición e innovación, la nueva tienda

de El Palacio de Hierro León rinde homenaje al legado zapatero de la ciudad a través de un concepto único con el diseño del departamento de calzado infantil que refleja la rica historia y el futuro de esta emblemática industria.

Una parte del espacio está decorado con dibujos de zapatos creados por niños de la ciudad. Estas obras, llenas de color e imaginación, nos ofrecen una visión fresca y divertida del diseño de calzado. En este sitio también es posible encontrarse con algunos zapatos de madera inspirados en el cuento «El zapatero y los duendes». Esta historia, popularizada por los hermanos Grimm, narra cómo unos duendes ayudan mágicamente a un zapatero; un guiño a la magia que ocurre cada día en los talleres de León. Te invitamos a explorar este espacio, donde se combina artesanía, tradición y moda.

El Palacio de Hierro León se enorgullece de formar parte de esta ciudad legendaria y sumarse a su tradición zapatera con un espacio que honra el oficio, fomenta la creatividad y ofrece lo mejor en moda y calidad.

▶ CON ESTE NÚMERO CONSULTA PRECIO Y DISPONIBILIDAD EN TIENDA / FOTOS: CORTESÍA / GETTY IMAGES.

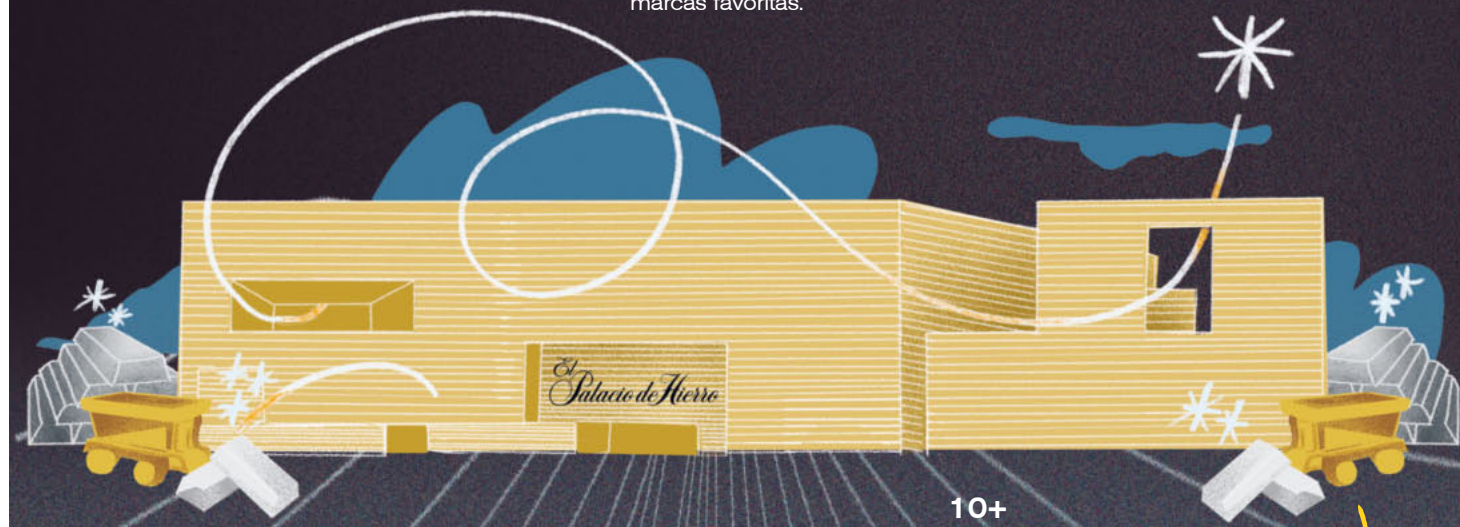
LEÓN EN NÚMEROS

5+ AÑOS
Tomó la construcción de esta tienda.

30 MIL METROS CUADRADOS
De construcción.

256 ESPACIOS COMERCIALES
Donde encontrarás tus marcas favoritas.

3 NIVELES
En los que se distribuyen todos nuestros departamentos.



17 RESTAURANTES
Para disfrutar lo mejor de la gastronomía.

10+ EXPERIENCIAS EN TIENDA
Desde Concierge de Belleza y barbería hasta Personal Shopping y Crédito.

5 ARTISTAS
Cuyas obras decoran diferentes espacios de la tienda.

El Palacio de Hierro

SOY TOTALMENTE PALACIO®

EL DESTINO ES EL MOMENTO. VIAJES PALACIO

Descubre tu destino aquí:



«LA FANTASÍA, AISLADA DE LA RAZÓN, SOLAMENTE PRODUCE MONSTRUOS IMPOSIBLES. UNIDA A ELLA, EN CAMBIO, ES LA MADRE DEL ARTE Y FUENTE DE SUS DESEOS».

- FRANCISCO DE GOYA,
PINTOR ESPAÑOL.

DELEÍTATE

Descubre cuándo llegará
Noches Palacio Fantasía a tu Palacio
favorito en @elpalaciodehierro.

Vestido, [IEENA FOR MAC DUGGAL](#),
📍 ▶ 43507147.
Joyería, [PASQUALE BRUNI](#).

NOCHES DE FANTASÍA

FOTOS IVÁN AGUIRRE
ESTILISMO GERARDO ISLAS
MAQUILLAJE STEPHANIE SZNICER
PEINADO ALEJANDRO ÍÑIGUEZ
UÑAS ERÉNDIRA RIZO
TEXTO ALEJANDRA PÉREZ

📍 ▶ CON ESTE NÚMERO CONSULTA PRECIO Y DISPONIBILIDAD EN TIENDA



Llévate a casa regalos increíbles con todas tus compras. Saco y pantalón, [ATELIER PALACIO](#).

En esta ocasión decidimos hacer una celebración fuera de este mundo en Noches Palacio. Podrás vivir un escape hacia escenarios de ensueño y sumergirte en un universo lleno de FANTASÍA. Entre flores y hongos gigantes, es momento de celebrar y disfrutar junto a mágicos insectos y luminosas luciérnagas de este instante único donde todos los sueños se hacen realidad.

Con Noches Palacio damos por iniciada la recta final del año y nuestra temporada favorita en El Palacio de Hierro. Como en cada edición, todos los Palacios, –incluyendo también Mi Palacio App y elpalaciodehierro.com–, se transforman para llenarse de música, sorpresas y, por supuesto, la oportunidad de llevarte obsequios con todas tus compras. La fórmula ya la conoces: con cada compra que hagas, acumulas monedas y entre más acumules, mayor será tu recompensa. Para realizar el cambio, solo debes acudir a los megamódulos de cada tienda, donde encontrarás

opciones que van desde un horno con freidora de aire, un PlayStation 5, audífonos inalámbricos e incluso pantallas 4K Ultra HD de hasta 85 pulgadas. Además, al pagar con tu Tarjeta Palacio, tienes aún más beneficios como un 20% adicional en monedas. Para conocer las fechas en las que tu Palacio favorito se transformará en ese espacio fantástico que te hará soñar y en el que podrás cumplir todos tus deseos, síguenos en redes sociales o visita elpalaciodehierro.com. Los motivos sobran; prepárate para vivir una noche increíble, llena de magia y regalos. ■

PIEZAS DEL TIEMPO: CADA SEGUNDO CUENTA

EL TIEMPO Y EL DEPORTE MOTOR ESTÁN UNIDOS POR NATURALEZA. CONOCE MÁS SOBRE ESTA CONEXIÓN EN LA PRÓXIMA EDICIÓN DE PIEZAS DEL TIEMPO.

POR GUILLERMO LIRA, DE WATCHES WORLD

Del 21 al 29 de octubre, en El Palacio de Hierro Polanco y Santa Fe, regresa el evento de relojería insignia de El Palacio de Hierro. En esta edición podrás acercarte a piezas exclusivas de las marcas más importantes del mundo de la relojería, como lo son TAG Heuer, Omega, Panerai, Jaeger-LeCoultre, IWC, Grand Seiko, Baume & Mercier, Montblanc, Breitling, Zenith, Bvlgari o Hublot.

LA FÓRMULA 1 Y LA RELOJERÍA: CONEXIÓN TOTAL

El tiempo siempre ha estado unido al deporte motor. Los cronógrafos con taquímetro marcan la regularidad de la velocidad, y más aún, la medición que todos tratan de vencer en la pista es marcada por un reloj. Así ha sido, y antes de los relojes digitales, la relojería mecánica era la juez en cuanto a quién

hacía el mejor tiempo. Hoy la telemetría es sumamente exacta, cada vez más, pero la relación de los relojes con la velocidad sigue siendo y será única. Tan es así que no hay piloto de Fórmula Uno que no lleve una gran máquina del tiempo en su muñeca; algunos incluso los llevan marcados en sus guantes porque no pueden portarlos mientras están corriendo.

TAG Heuer es una de las firmas principales de estas alianzas, y resulta sumamente relevante por su relación con el equipo Red Bull Racing y su piloto Checo Pérez. El TAG Heuer Connected x Oracle Red Bull Edition, con una caja de 45 milímetros en titanio con DLC negro grado dos y un bisel de cerámica negra, con la escala a 60 minutos, es la muestra perfecta de que no hay carrera sin reloj.



▶ CON ESTE NÚMERO CONSULTA PRECIO Y DISPONIBILIDAD EN TIENDA /
FOTOS: CORTESÍA.

EPSILON



UNA EXCLUSIVA DE EL PALACIO DE HIERRO
ELPALACIODEHIERRO.COM

Instagram: EPSILONMEXICO
Facebook: EPSILON

EL TOQUE FINAL

Un tapete puede transformar cualquier espacio, añadiendo calidez, estilo y funcionalidad. Para elegirlo correctamente, toma en cuenta estos puntos y logra que, además de complementar tu decoración, sea una adición práctica.

POR ALEJANDRA PÉREZ



TAMAÑO Y PROPORCIONES

El tamaño es fundamental. Un tapete muy pequeño puede hacer que el espacio parezca desproporcionado, mientras que uno demasiado grande puede saturar la habitación. Lo ideal es que el tapete cubra al menos las patas delanteras de los muebles principales. En áreas como el comedor, elige uno que permita deslizar las sillas sin salirse del borde.

MATERIAL

El material del tapete depende del tráfico que reciba el área. Las fibras naturales como la lana ofrecen durabilidad y suavidad, siendo ideales para la sala y el dormitorio. Los materiales sintéticos, como el poliéster, son más versátiles y fáciles de limpiar y resultan perfectos para espacios más transitados, como pasillos o cocinas. De esto dependerá también el mantenimiento. Los de pelo largo o de materiales delicados requieren más cuidados, mientras que los de pelo corto y fibras resistentes son más fáciles de mantener en buen estado.

ESTILO Y COLOR

Deben armonizar con el estilo decorativo de la habitación. Si los muebles y paredes son neutros, un tapete con patrones o colores vibrantes se convertirá en el punto focal. Al contrario, si tu espacio ya cuenta con varios acentos decorativos, opta por tapetes más sobrios para equilibrar el ambiente. Considera también la funcionalidad del color: los tonos oscuros disimulan mejor las manchas en áreas concurridas.

1. Tapete, ABADI, ▶ 43876037. / 2. Tapete, TUFAN, ▶ 43910640. / 3. Tapete, TUFAN, ▶ 42639065.

UNWIND

BY EPSILON



▶ CON ESTE NÚMERO CONSULTA PRECIO Y DISPONIBILIDAD EN TIENDA / FOTOS: CORTESÍA / GETTY IMAGES.

UNWINDMX
UNWIND MX

UNA EXCLUSIVA DE EL PALACIO DE HIERRO
ELPALACIODEHIERRO.COM

24 HORAS EN BUDAPEST

Historia, cultura y gastronomía en un solo lugar: sumérgete en lo mejor de la capital húngara sin importar las horas disponibles.

POR MAITE ANTÓN

9AM

DESAYUNA EN CAFÉ GERBEAUD

Comienza el día en el emblemático Café Gerbeaud. Fundado en 1858, este lugar de estilo vienés es ideal para disfrutar de un café húngaro y los famosos pastelitos dobsos y kuglóf. Un toque de historia y sofisticación para empezar tu día.

7PM

VISITA LA GRAN SINAGOGA

La Gran Sinagoga de Budapest, la segunda más grande del mundo, está llena de historia y belleza. Explora su museo, el Árbol de la Vida y el Cementerio Judío.



10AM

RECORRE EL MERCADO CENTRAL

El Gran Mercado Central de Budapest es una parada imprescindible. Aquí encontrarás productos frescos, páprika, y dulces locales. Prueba los lángos, un snack local que es una especie de pan frito cubierto de crema agria y queso.

1PM

LUNCH EN NEW YORK CAFÉ

Tómate un descanso en uno de los cafés más bonitos del mundo, gracias a sus techos altos, candelabros y detalles dorados. Prueba el tradicional pastel Eszterházy con una taza de café para tener un break más que merecido.

3PM

RELÁJATE EN LOS BAÑOS SZÉCHENYI

Budapest es famosa por sus aguas termales, y los Baños Széchenyi son los más populares. Con sus piscinas exteriores e interiores de aguas curativas, es una experiencia relajante perfecta para recargar energía y continuar explorando.



9PM

CENA EN COSTES DOWNTOWN

Para una cena inolvidable, reserva en este restaurante con estrella Michelin que ofrece cocina moderna europea con toques húngaros.

5PM

VISITA EL BASTIÓN DE LOS PESCADORES

Con sus torres y terrazas de cuento de hadas, el mirador medieval conocido como Bastión de los Pescadores ofrece vistas espectaculares del Danubio, el Parlamento y el Puente de las Cadenas.



12PM

VISITA EL PARLAMENTO DE HUNGRÍA

Esta joya neogótica ofrece tours guiados en los que te llevan a través de sus majestuosos salones y exposiciones de coronas reales. La ubicación junto al río Danubio proporciona unas vistas inolvidables.

CATAMARAN

kids



UNA EXCLUSIVA DE EL PALACIO DE HIERRO
ELPALACIODEHIERRO.COM

CATAMARANKIDS
 CATAMARAN KIDS



BUDAPEST, HUNGRÍA



CANADÁ



VIENA, AUSTRIA



ALPES FRANCESES

EL ENCANTO DEL FRÍO

POR ALEJANDRA PÉREZ



LA PATAGONIA

En invierno los paisajes se visten de blanco, invitándonos a explorar destinos únicos que nos sumergen en la magia de la nieve. Desde las majestuosas montañas europeas hasta los sitios más recónditos de América y Asia, esta época ofrece una variedad de lugares que te fascinarán si eres amante del esquí, el *snowboard* o simplemente buscas disfrutar la serenidad de blancos paisajes nevados. Llega a estos icónicos destinos con Viajes Palacio.

FOTOS: GETTY IMAGES.

ALASKA, ESTADOS UNIDOS



BUDAPEST, HUNGRÍA

Aunque no es el primer lugar que viene a la mente al pensar en destinos de nieve, la capital húngara ofrece una encantadora combinación de historia, cultura y un toque de invierno. Durante los meses más fríos, la ciudad se llena de una magia especial. Los parques se transforman en paisajes nevados, perfectos para paseos tranquilos, mientras que en el famoso Balneario Széchenyi puedes vivir la experiencia única de sumergirte en aguas termales al aire libre, rodeado de nieve. Además, a unas cuantas horas, en la región montañosa de Mátra, se encuentran pistas de esquí y trineo para disfrutar de la nieve sin alejarse demasiado de la capital.

VIENA, AUSTRIA

Con su elegancia imperial, es un destino invernal de ensueño. La ciudad se cubre de nieve y se ilumina con mercados navideños que parecen sacados de un cuento de hadas. Sin embargo, lo que hace a Viena aún más especial es su cercanía a los Alpes austríacos. En poco tiempo, podrás escaparte a estaciones de esquí de renombre como Semmering, donde las pistas ofrecen desde desafíos para expertos hasta rutas para principiantes. La combinación de la vibrante vida cultural de Viena con la proximidad de los deportes de invierno harán de tu experiencia algo único.

CANADÁ

El país norteamericano es sinónimo de invierno. Con sus extensas cordilleras, alberga algunas de las mejores estaciones de esquí del mundo. Lugares como Whistler en la Columbia Británica y Mont

Tremblant en Quebec atraen a esquiadores de todo el mundo. Las Montañas Rocosas canadienses ofrecen paisajes espectaculares que, cubiertos de nieve, parecen cuadros de ensueño. Además del esquí, Canadá ofrece experiencias invernales inolvidables como la observación de auroras boreales y el *mus-hing*, el clásico paseo en trineos tirados por perros.

ALASKA, ESTADOS UNIDOS

Con su naturaleza salvaje e indómita, es el destino de invierno para los más aventureros. Las montañas Chugach, cerca de Anchorage, son un paraíso para los amantes del esquí fuera de pista. Las enormes extensiones de nieve virgen invitan a la exploración en motos de nieve, raquetas y esquí de fondo. Además, Alaska ofrece la posibilidad de ver auroras boreales en su máxima expresión, sumergiéndote en una experiencia invernal inigualable. Aquí, el invierno no es solo una estación, es un estilo de vida que conecta profundamente con la naturaleza.

MONTAÑAS DE JAPÓN



ALPES FRANCESES

Los Alpes franceses son la definición de un destino invernal perfecto. Conocidos mundialmente por sus estaciones de esquí de lujo como Chamonix, Courchevel y Val d'Isère, los Alpes atraen tanto a esquiadores expertos como a familias que buscan disfrutar de unas vacaciones en la nieve. La infraestructura de las estaciones es inigualable, ofreciendo desde resorts de lujo hasta típicos chalets alpinos. Además del esquí, la región cuenta con una rica cultura montañesa, deliciosa gastronomía y una animada vida *après-ski*.

MONTAÑAS DE JAPÓN

Un destino para los amantes de la nieve que creen haber visto todo. La región de Hokkaido, en particular, es famosa por su «nieve polvo», considerada una de las mejores del mundo para el esquí y el *snowboard*. Estaciones como Niseko se han ganado la reputación de ser un paraíso para los deportes de invierno, atrayendo a turistas de todo el mundo. Además de las actividades en la nieve, la cultura japonesa ofrece una experiencia única con sus tradicionales onsen (baños termales) que brindan un refugio cálido y relajante después de un día en las montañas.

LA PATAGONIA

Esta región, compartida por Argentina y Chile, es uno de los destinos más impresionantes para disfrutar del invierno en el hemisferio sur. Con paisajes que combinan montañas, glaciares y lagos, esta zona ofrece una experiencia única para quienes buscan aventura en la nieve. Estaciones como Cerro Catedral, en Argentina, y el Centro de Esquí La Parva, en Chile, permiten disfrutar del esquí en un entorno natural de belleza sobrecogedora. La Patagonia también es un lugar ideal para el senderismo invernal y la observación de fauna, con la posibilidad de avistar cóndores y guanacos en su hábitat natural.

enciclopedia GOURMET

Hechiza paladares durante esta temporada de Halloween con productos pensados para disfrutar en casa o con amigos. Ideales para tus comidas y cenas del mes.

POR FELIPE PANDO

LICOR

El compañero perfecto para tus brindis. 56 hierbas y especias se funden en este clásico licor alemán, ideal para darle un toque de misterio a tus cócteles de Halloween.

Licor de hierbas 700 ml, JÄGERMEISTER, ▶ 14631107.



JAMÓN DE BELLOTA

Dale la bienvenida al comodín perfecto en la cocina: la estrella de tus tablas de quesos, el toque extra para tus ensaladas o el sabor que elevará tus sándwiches. Listo para servir.

Jamón de bellota ibérico loncheado, 5 JOTAS, ▶ 38424567.

AVENA

¿Buscas un desayuno rápido y nutritivo? Bob's Red Mill tiene la respuesta con su avena clásica, ideal para mañanas ocupadas o desayunos saludables. Lista en minutos.

Paquete de avena instantánea clásica, BOB'S RED MILL, ▶



MERMELADA

Dulzura con carácter. Así es esta mermelada elaborada con jengibre premium, sin aditivos. Perfecta para quesos, carnes o postres. Tu nuevo ingrediente secreto en la cocina.

Mermelada de jengibre 340 g, WILKIN & SONS, ▶ 43346285.

MOSTAZA CON TRUFA

La trufa se une a la mostaza en esta delicia. Su aroma intenso y sabor equilibrado sorprenderán a tus invitados. Ideal para carnes asadas o tablas de quesos gourmet.

Mostaza con trufa 80 g, RETARTU, ▶ 43583326.



GINEBRA

Elaborada en el Bosque Negro, región montañosa alemana, con 47 botánicos locales y bayas silvestres, esta ginebra aportará un sabor único a tus cócteles más creativos.

Ginebra Monkey 47, MONKEY 47 500 ml, ▶ 40503347.

▶ CON ESTE NÚMERO CONSULTA PRECIO Y DISPONIBILIDAD EN TIENDA / FOTOS: CORTESÍA.

TOTALMENTE

JAVI VÁZQUEZ

A través de su trabajo, este creador de contenido y coach de ejercicio, busca impactar positivamente a las personas.



- AMARILLO:** Sol
- LUZ:** Belleza
- PALACIO:** Realeza
- MÉXICO:** Lucha
- ARTE:** Vida
- EJERCICIO:** Movimiento
- MOVIMIENTO:** Necesidad
- PASIÓN:** Emoción
- ESTILO:** Expresión
- CREATIVIDAD:** Originalidad
- AUTENTICIDAD:** Seguridad
- INSPIRACIÓN:** Admiración
- COLOR:** Percepción
- SALUD:** Prosperidad
- CORRER:** Libertad



Javi puede pasar horas recorriendo los pasillos viendo tenis, ropa y equipo para hacer ejercicio.

Tenis para correr, ON, ▶ 44005771.

Disciplina y constancia mediante la práctica reiterada de ejercicio. Esas son las metas con las que traza su vida. Apasionado de los deportes y en particular el *running*, Javi, quien estudio Comunicación en la Universidad Iberoamericana y está certificado como Personal Trainer por el American Council on Exercise, está en constante búsqueda de nuevas formas de impactar positivamente a las personas como creador de contenido y coach de ejercicio. Dentro de sus próximos proyectos se encuentra el lanzamiento de su sitio, en el cual se podrán encontrar distintos planes de entrenamiento. Este mes buscará cumplir uno de sus retos personales al correr el Maratón de Chicago, donde espera lograr su mejor marca: completarlo en menos de dos horas cincuenta minutos. Actualmente colabora con El Palacio de Hierro en el área de Wellness, donde realizará diferentes entrenamientos y corridas presenciales.

▶ CON ESTE NÚMERO CONSULTA PRECIO Y DISPONIBILIDAD EN TIENDA / FOTOS: CORTESÍA

D

ALDO
Todas las tiendas El Palacio de Hierro y elpalaciodehierro.com

AMI
El Palacio de Hierro Polanco y Santa Fe

ATELIER PALACIO
El Palacio de Hierro Polanco y Perisur

AUGUSTINUS BADER
El Palacio de Hierro Coyoacán, Guadalajara, Polanco, Santa Fe y elpalaciodehierro.com

BOBBI BROWN
El Palacio de Hierro Coyoacán, Guadalajara, Monterrey, Interlomas, Perisur, Polanco, Querétaro, Santa Fe, Satélite y Veracruz

BRIONI
El Palacio de Hierro Polanco

CLAUDIE PIERLOT
El Palacio de Hierro Perisur, Polanco, Santa Fe y elpalaciodehierro.com

CLINIQUE
Todas las tiendas El Palacio de Hierro y elpalaciodehierro.com

DHIERRO
El Palacio de Hierro Coyoacán, Guadalajara, Interlomas, Monterrey, Perisur, Polanco, Puebla, Querétaro, Santa Fe, Satélite y elpalaciodehierro.com

DOLCE&GABBANA
El Palacio de Hierro Centro, Coyoacán, Durango, Guadalajara, Monterrey, Interlomas,

Perisur, Polanco, Puebla, Querétaro, Santa Fe, Veracruz, Villahermosa y La Boutique Palacio Acoxpa

FAÇONNABLE
El Palacio de Hierro Guadalajara, Polanco y elpalaciodehierro.com

FARM RIO
El Palacio de Hierro Coyoacán, Durango, León, Polanco, Querétaro, Satélite y elpalaciodehierro.com

FAUCHON PARIS
El Palacio de Hierro Polanco, Perisur, Santa Fe y elpalaciodehierro.com

GANNI
El Palacio de Hierro Perisur, Polanco y Santa Fe

GIANVITO ROSSI
El Palacio de Hierro Polanco y Santa Fe

GUERLAIN
Todas las tiendas El Palacio de Hierro, La Boutique Palacio Acoxpa y elpalaciodehierro.com

ISABEL MARANT
El Palacio de Hierro Polanco

JACQUEMUS
El Palacio de Hierro Monterrey, Polanco y elpalaciodehierro.com

JIMMY CHOO
El Palacio de Hierro Polanco, Santa Fe y elpalaciodehierro.com

LA PRAIRIE
El Palacio de Hierro Polanco, Perisur, Santa Fe, Durango, Satélite, Interlomas, Coyoacán, Guadalajara, Monterrey, Querétaro, Puebla, La Boutique Palacio Cancún y elpalaciodehierro.com

LE LABO
El Palacio de Hierro Guadalajara, Monterrey, Polanco y elpalaciodehierro.com

LEGO
Todas las tiendas El Palacio de Hierro

LOEWE
El Palacio de Hierro Centro, Coyoacán, Durango, Interlomas, Perisur, Polanco, Santa Fe, Satélite, Guadalajara, Monterrey, Puebla, Querétaro, Villahermosa, La Boutique Palacio Acoxpa, Cancún y elpalaciodehierro.com

MAJE
El Palacio de Hierro Polanco y elpalaciodehierro.com

MAXMARA
El Palacio de Hierro Polanco, Perisur y elpalaciodehierro.com

NATURA BISSÉ
El Palacio de Hierro Coyoacán, Durango, Guadalajara, Interlomas, Monterrey, Perisur, Polanco, Puebla, Querétaro, Santa Fe, Satélite, Veracruz, Villahermosa, La Boutique Palacio Cancún y elpalaciodehierro.com

ON
El Palacio de Hierro Centro, Coyoacán, Durango, Guadalajara, Interlomas, Monterrey, Perisur, Polanco, Puebla, Querétaro, Santa Fe, Satélite, Veracruz y elpalaciodehierro.com

ORLANE
El Palacio de Hierro Centro, Coyoacán, Guadalajara, Puebla, Satélite y elpalaciodehierro.com

PARIS TEXAS
El Palacio de Hierro Polanco y elpalaciodehierro.com

PAT MCGRATH LABS
El Palacio de Hierro Coyoacán, Guadalajara, Monterrey, Perisur, Polanco, Santa Fe y elpalaciodehierro.com

POMELLATO
El Palacio de Hierro Perisur y Polanco

PRADA
Todas las tiendas El Palacio de Hierro y elpalaciodehierro.com

PUCCI
El Palacio de Hierro Polanco

RAINS
El Palacio de Hierro Coyoacán, Durango, Guadalajara, Monterrey, Polanco, Querétaro, Santa Fe, Satélite y elpalaciodehierro.com

ROBERTO COIN
El Palacio de Hierro Perisur y elpalaciodehierro.com

SAINT LAURENT PARIS
El Palacio de Hierro Guadalajara, Monterrey, Perisur, Polanco, Santa Fe y elpalaciodehierro.com

SANDRO
El Palacio de Hierro Perisur, Polanco, Querétaro y elpalaciodehierro.com

SISLEY
El Palacio de Hierro Coyoacán, Durango, Guadalajara, Interlomas, Monterrey, Perisur, Polanco, Puebla, Querétaro, Santa Fé, Satélite, Veracruz, Villahermosa y elpalaciodehierro.com

SPONGELLÉ
El Palacio de Hierro Coyoacán, Perisur, Polanco, Santa Fe y elpalaciodehierro.com

SUNCOO
El Palacio de Hierro Durango, Interlomas, Polanco, Querétaro, Villahermosa y elpalaciodehierro.com

TANE
El Palacio de Hierro Coyoacán, Durango, Guadalajara, Interlomas, Monterrey, Perisur, Polanco, Puebla, Querétaro, Santa Fe, Satélite, Veracruz y Villahermosa

THE MACALLAN
elpalaciodehierro.com

THEORY
El Palacio de Hierro Coyoacán y Polanco

THOMAS KOSMALA
El Palacio de Hierro Coyoacán, Guadalajara, Monterrey, Querétaro, Satélite, La Boutique Palacio Cancún y elpalaciodehierro.com

ULLA JOHNSON
El Palacio de Hierro Polanco

VIKTOR & ROLF
Todas las tiendas El Palacio de Hierro y elpalaciodehierro.com

VUORI
El Palacio de Hierro Guadalajara, León, Santa Fe y elpalaciodehierro.com

ZEGNA
El Palacio de Hierro Monterrey, Perisur, Polanco, Puebla, Querétaro, Santa Fe y elpalaciodehierro.com

ZIMMERMANN
El Palacio de Hierro Polanco y elpalaciodehierro.com
Hierro Guadalajara, Monterrey, Polanco y elpalaciodehierro.com

El Palacio de Hierro

SOY TOTALMENTE PALACIO®

UN PALACIO
DE LA TALLA DE LEÓN
DESCUBRE EL NUEVO PALACIO DE HIERRO



BOTTEGA VENETA